



PARTNERSKAP
BERGSLAGSBANAN

Regionalekonomi i Bergslagsbanans arbetsmarknadsregioner

2012-06-25

En investering för framtiden



REGION DALARNA



Regionalekonomi i Bergslagsbanans arbetsmarknadsregioner

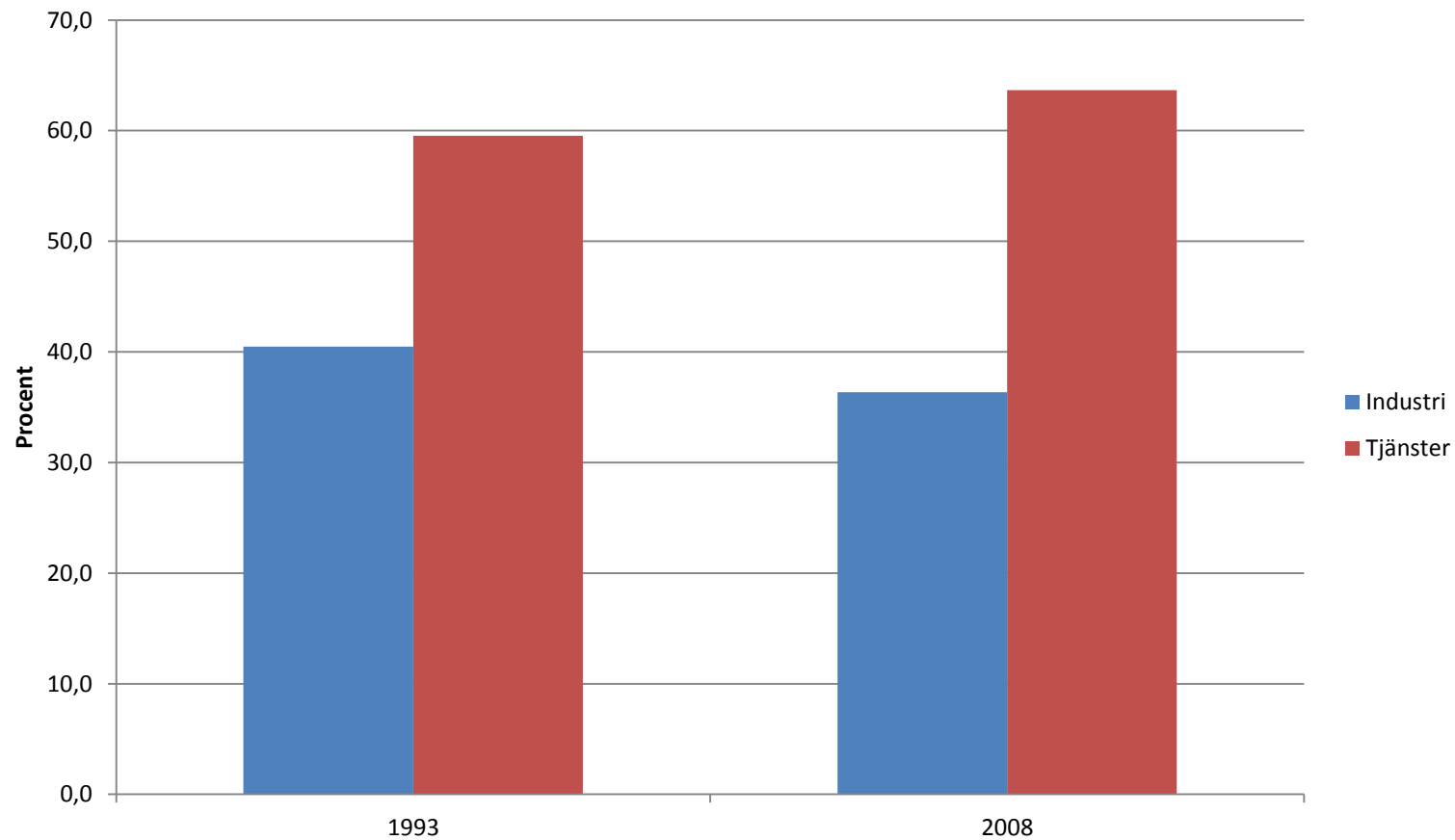


2012-06-25

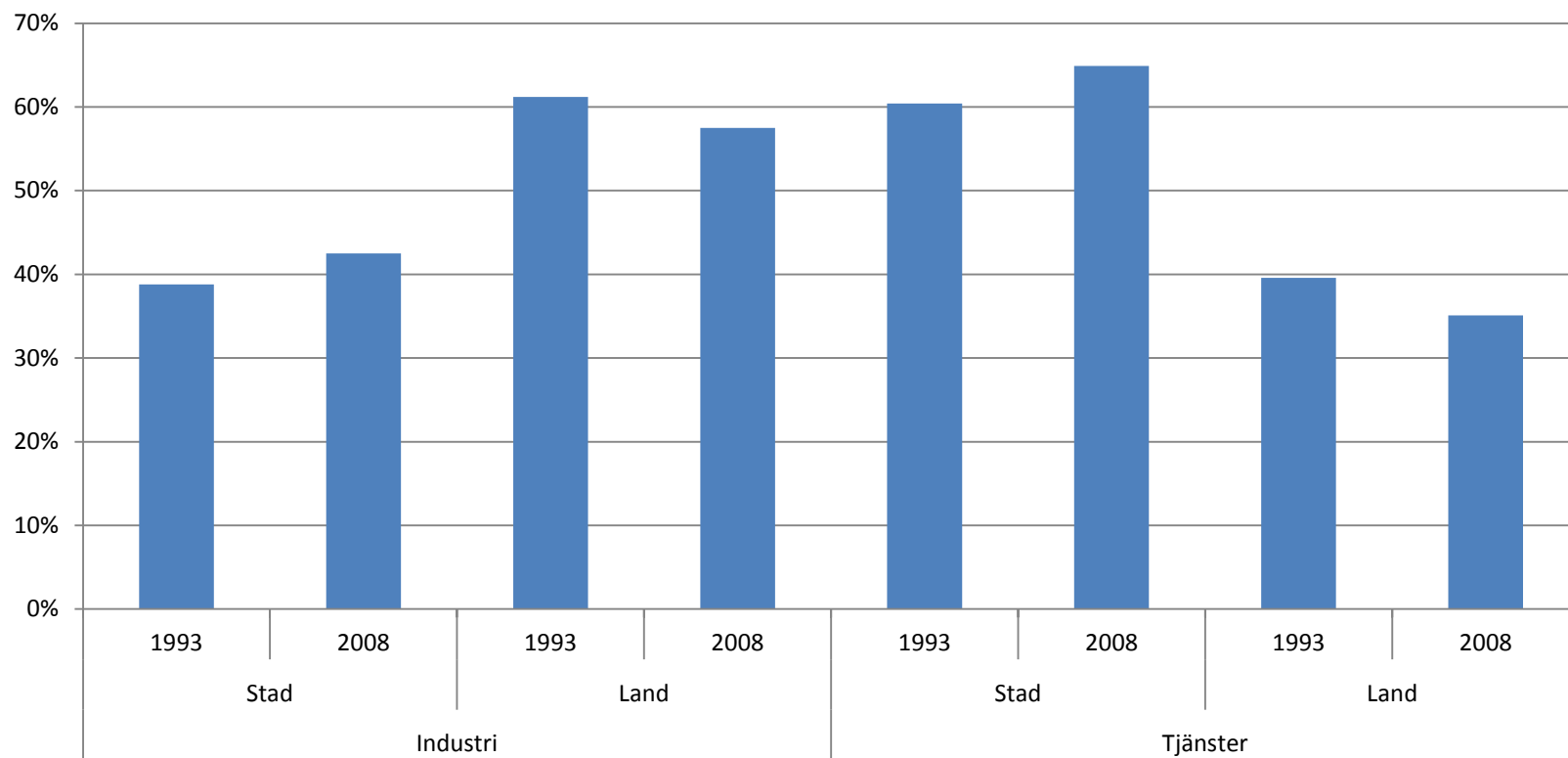
UNITED
BY OUR
DIFFERENCE



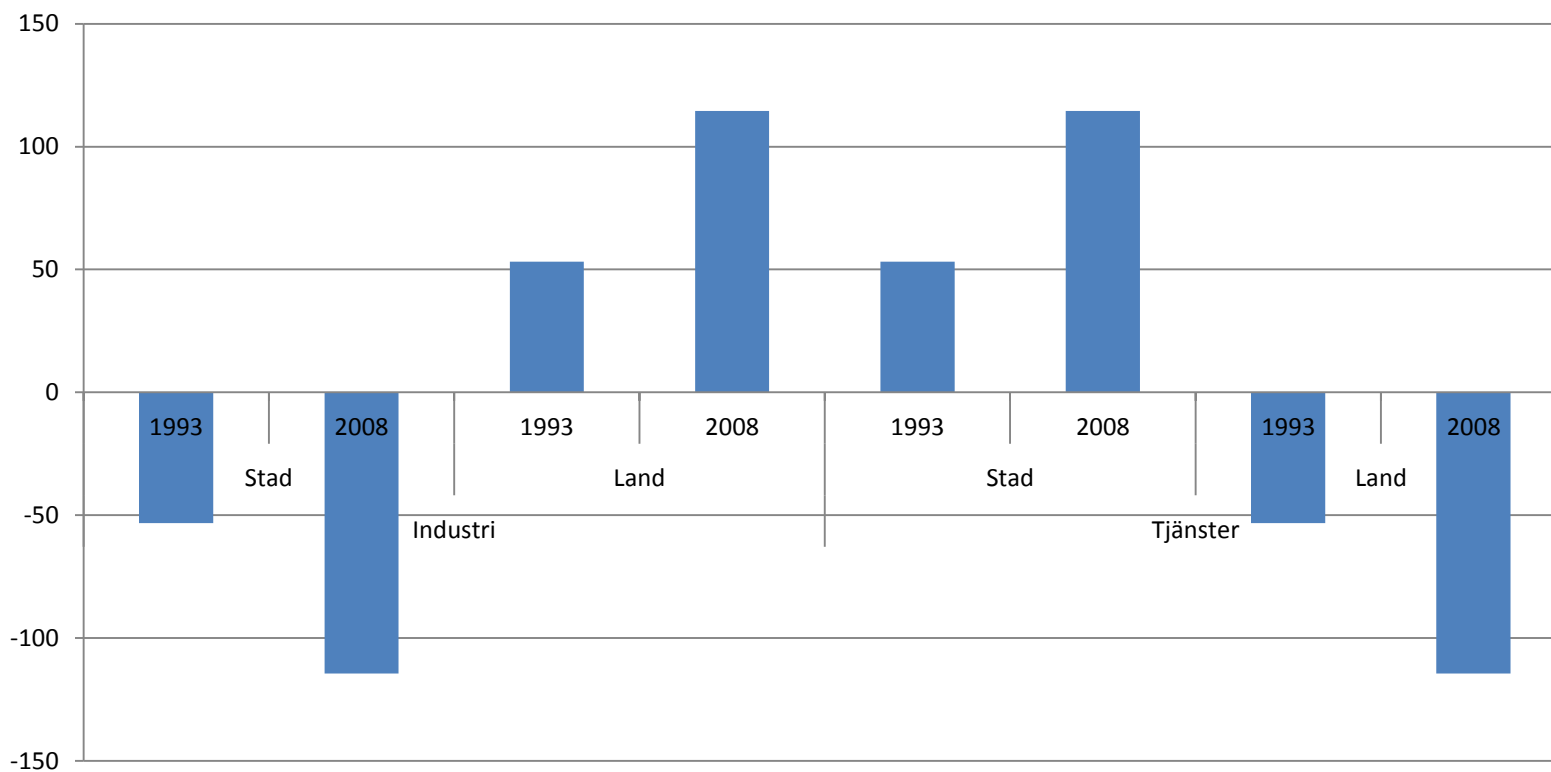
Andel av näringslivets förädlingsvärde i Sverige



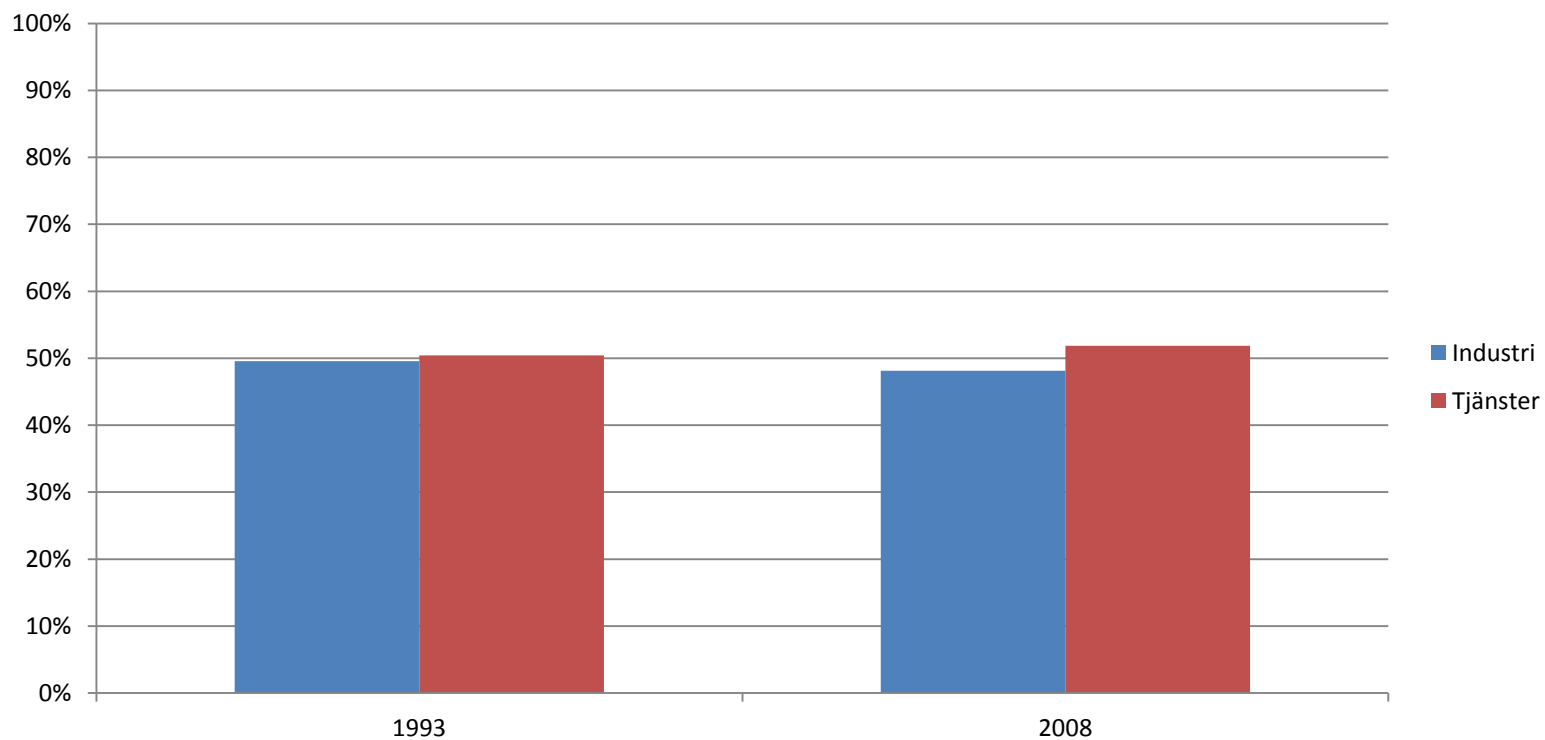
Fördelning industrins resp Tjänstesektorns förädlingsvärde på stad och land



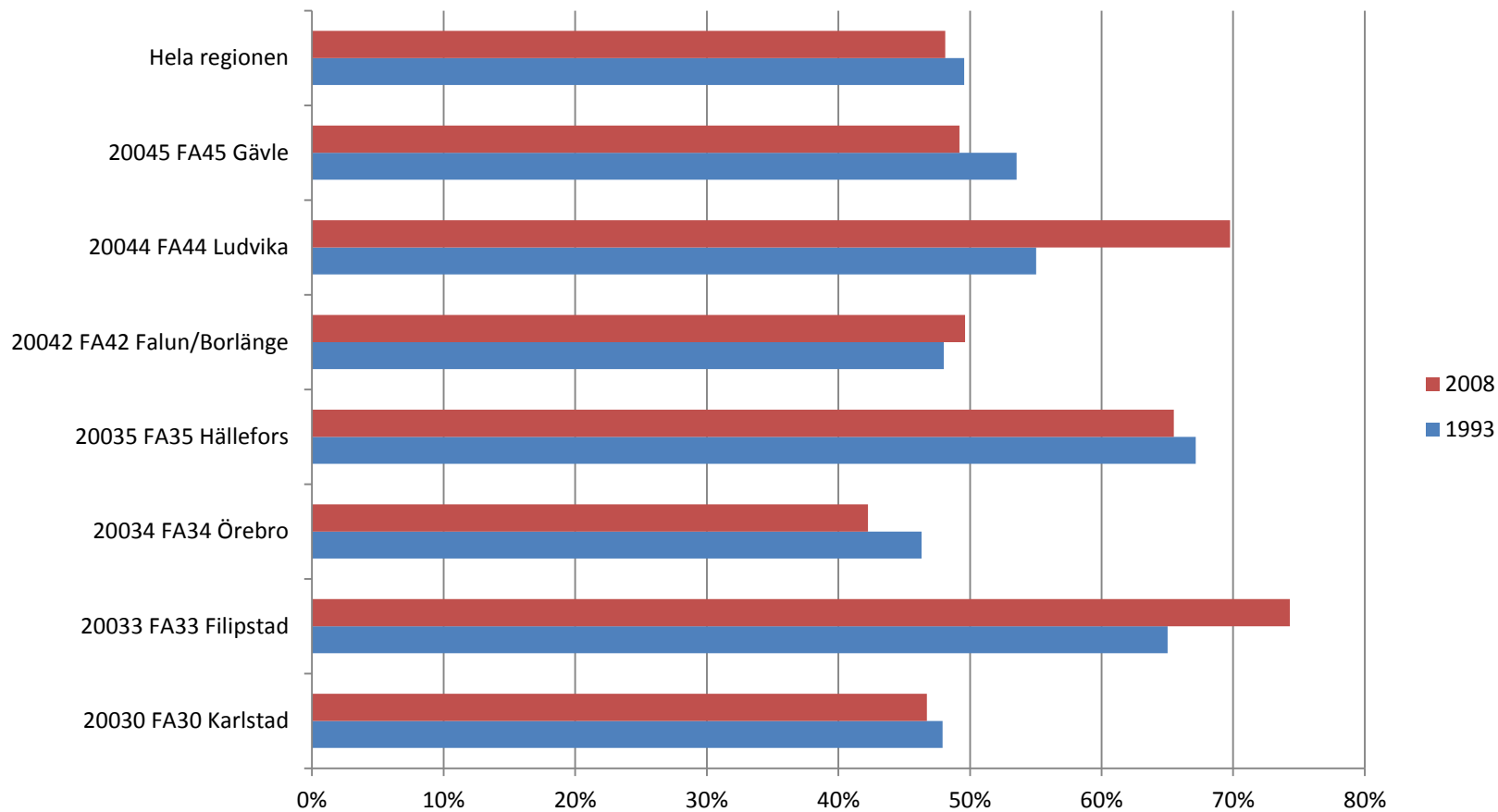
Regional fördelning av förädlingsvärdet (mdr kr) i ett branschgeografiskt perspektiv mellan 1993 och 2008



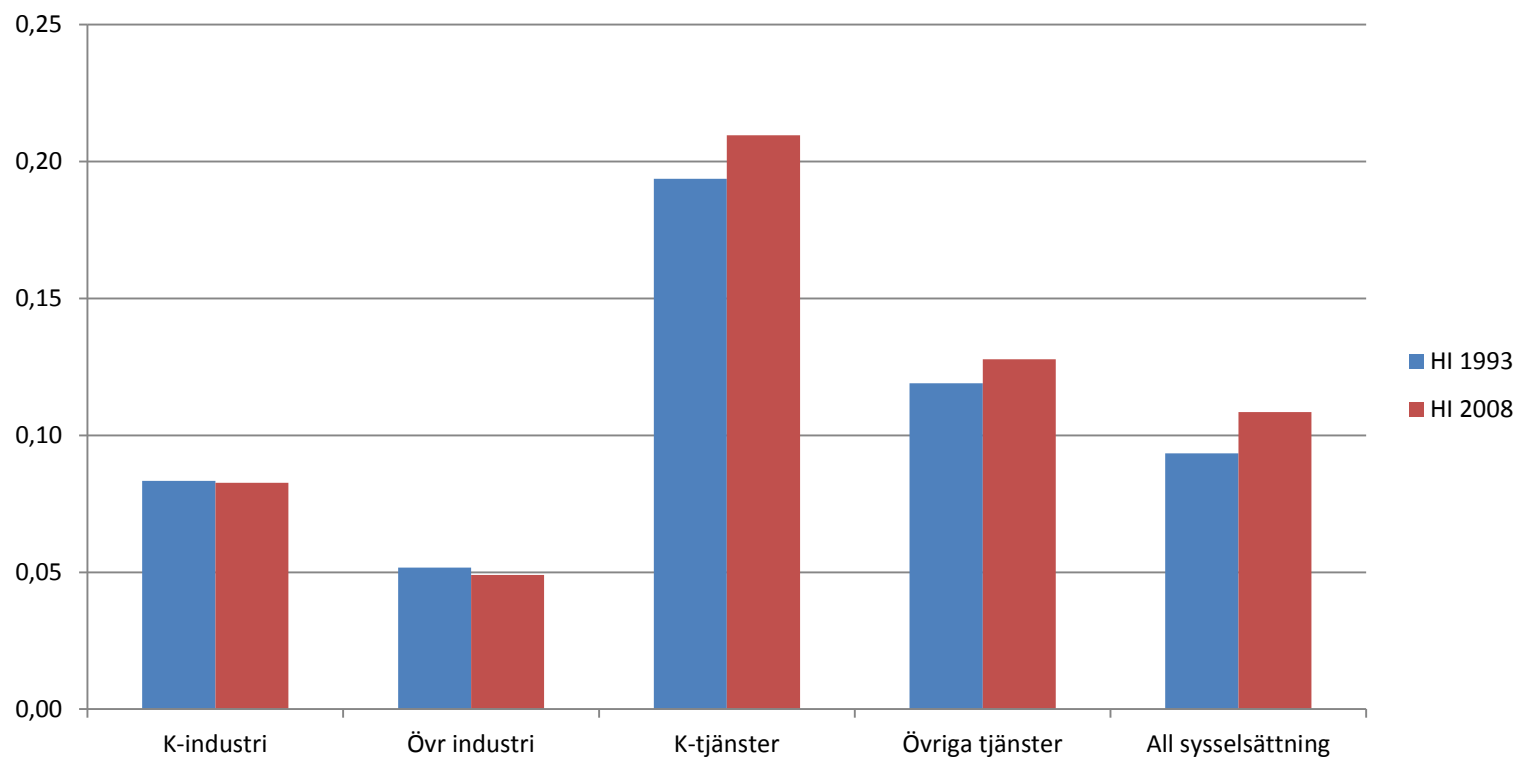
Andel av näringslivets förädlingsvärde i Dala/Bergslagsregionen



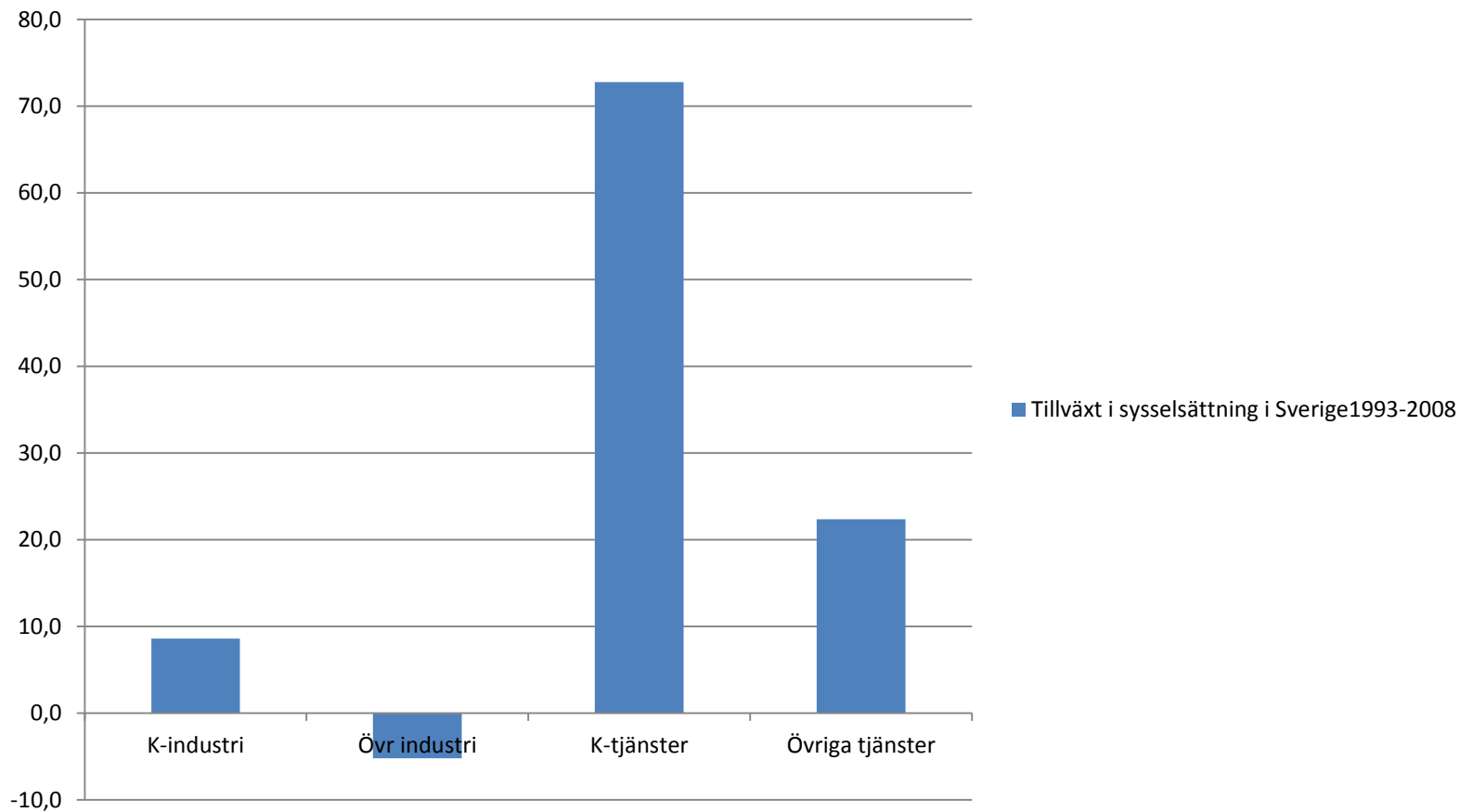
Industrins andel av näringslivets förädlingsvärde



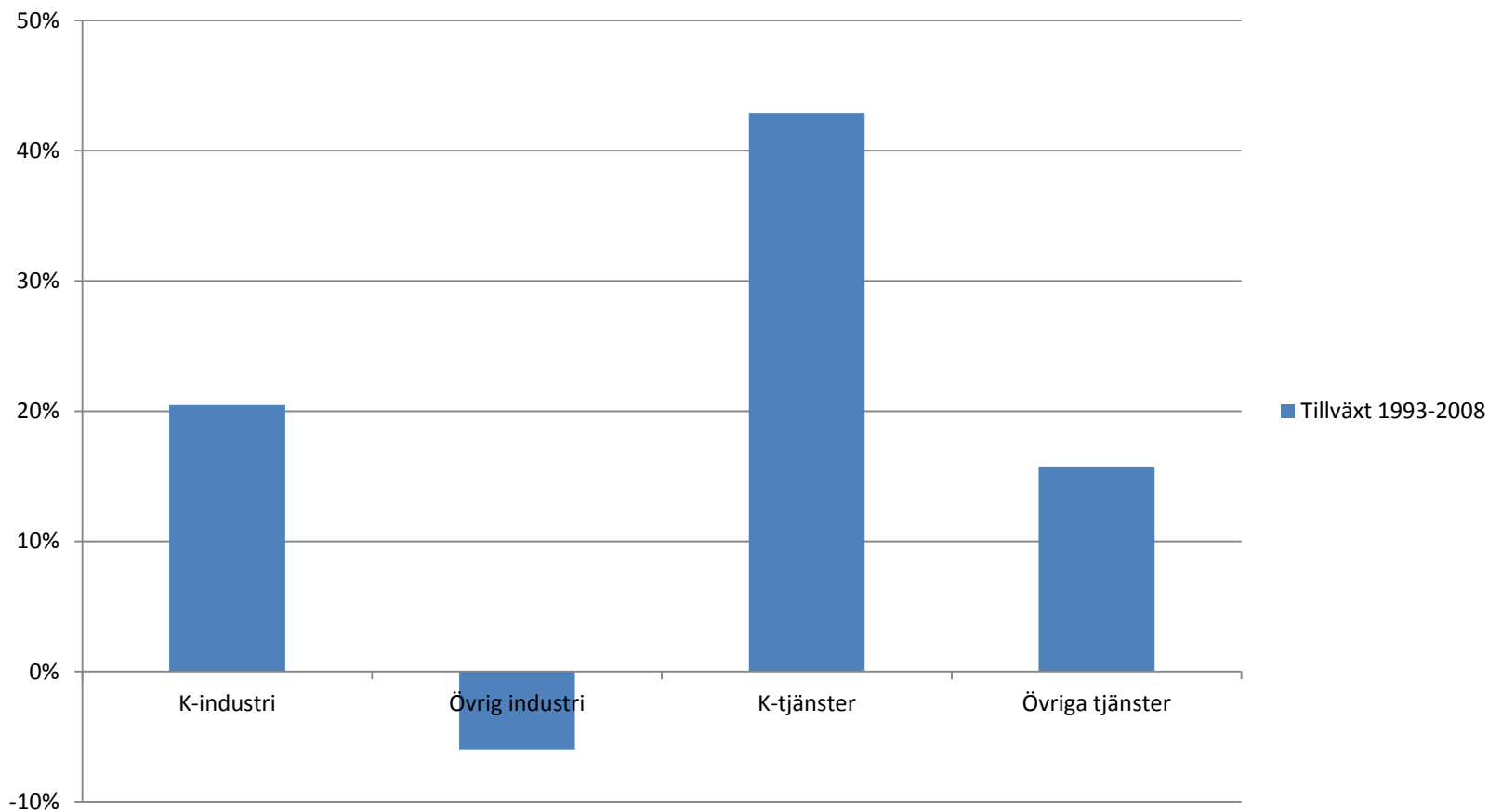
Grad av geografisk koncentration av sysselsättning (Herfindahlindex)



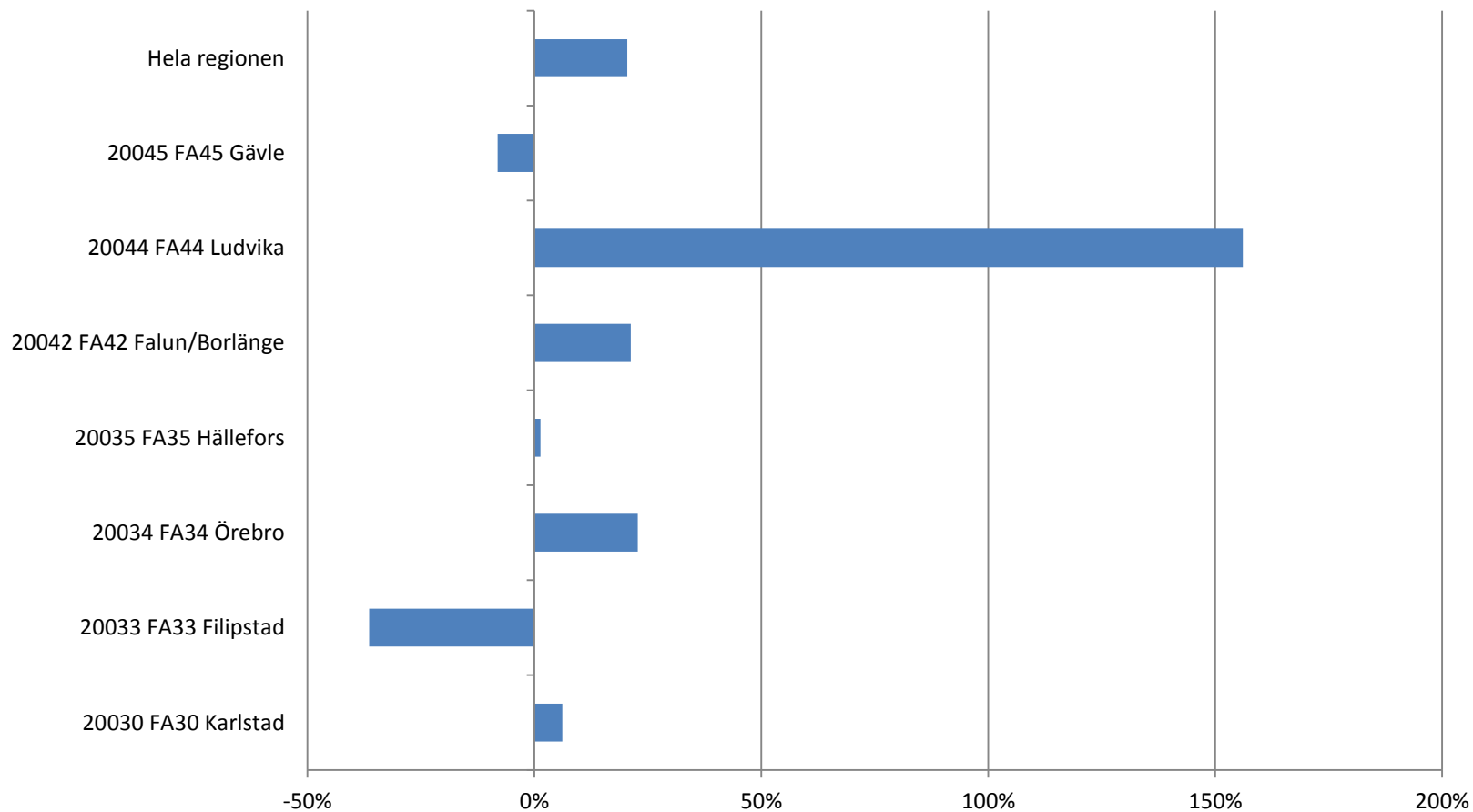
Tillväxt i sysselsättning i Sverige 1993-2008



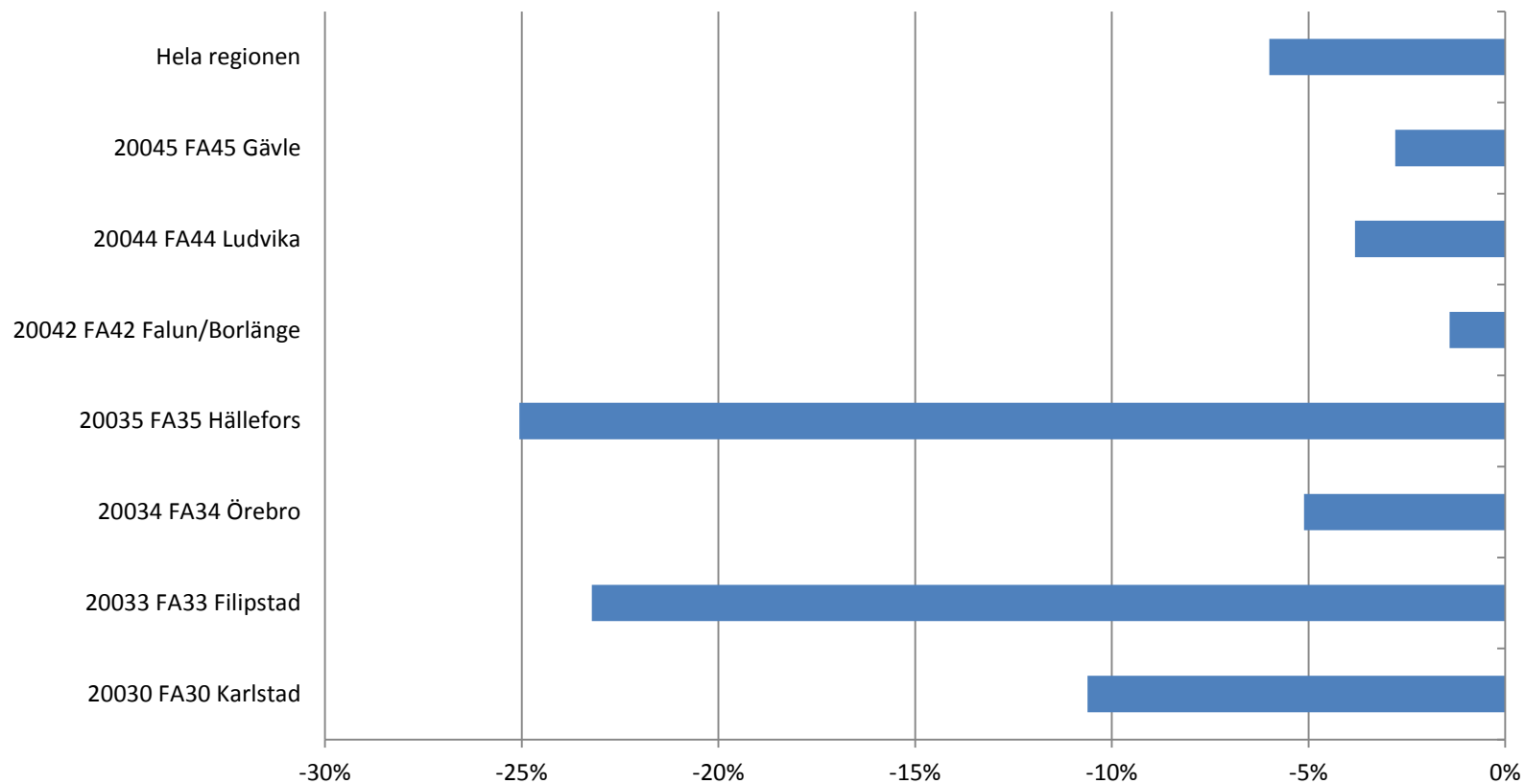
Tillväxt i sysselsättning i Dala/Bergslagsregionen 1993-2008



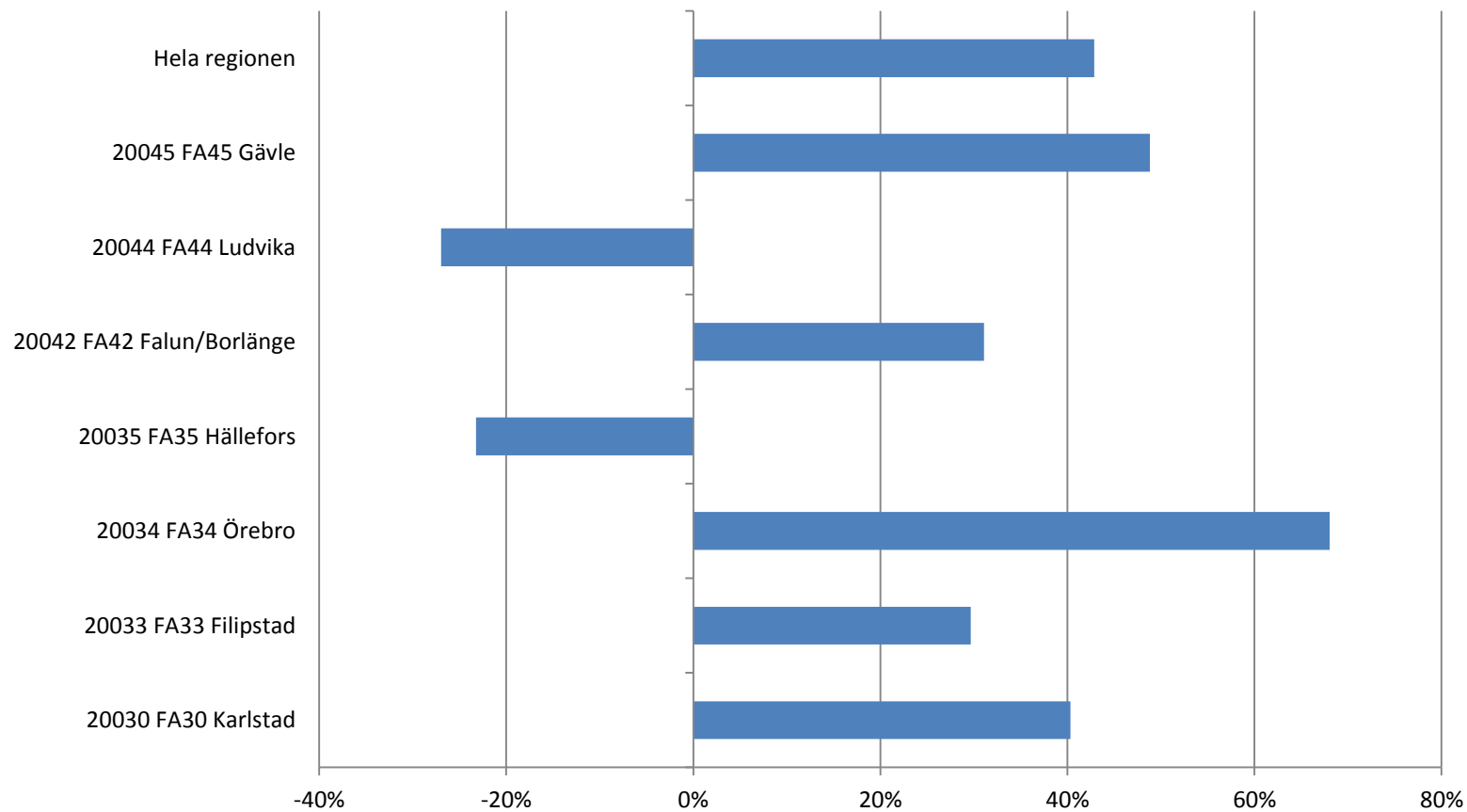
K-industrin: Tillväxt sysselsatta 1993-2008



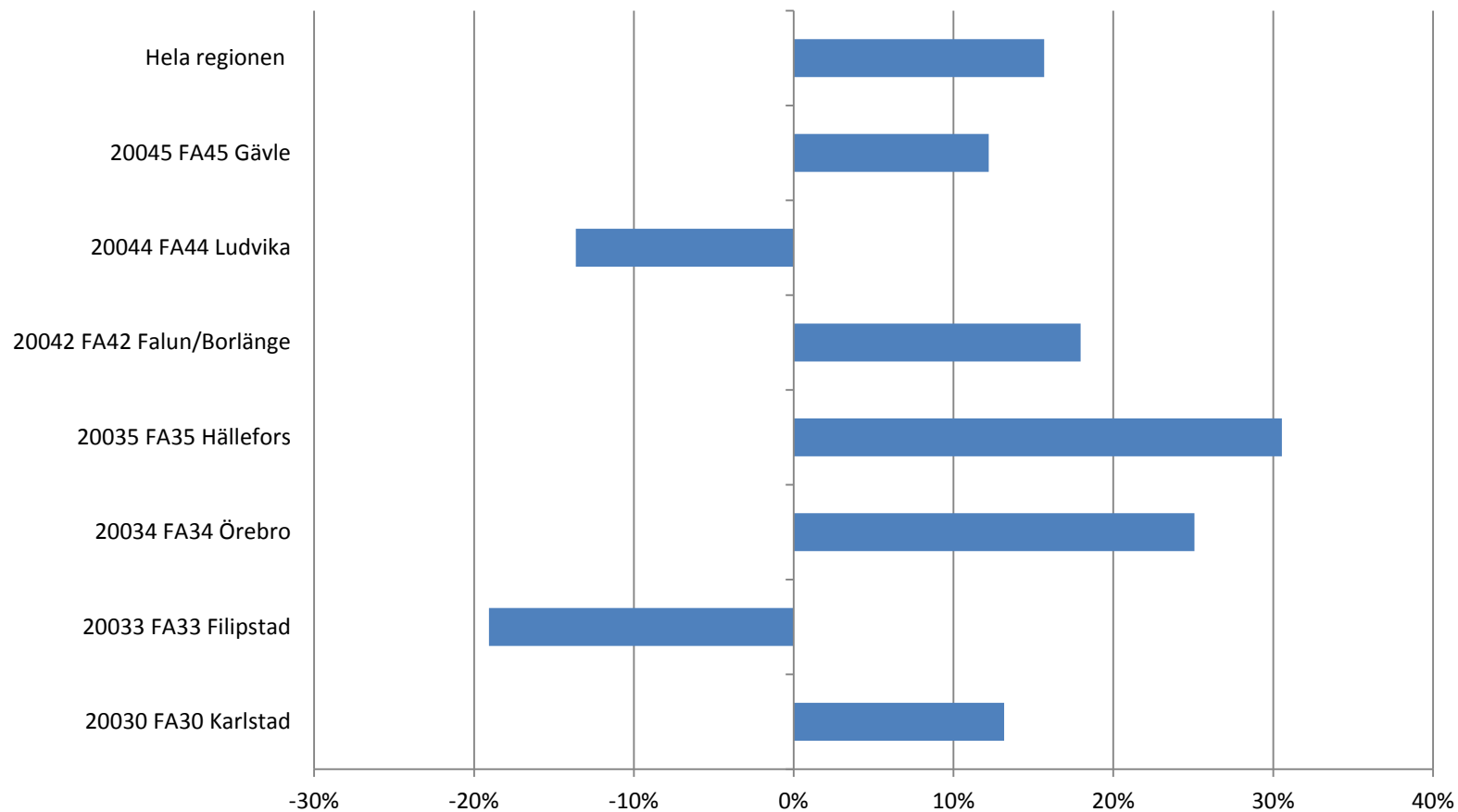
Övrig industri: tillväxt sysselsatta 1993-2008



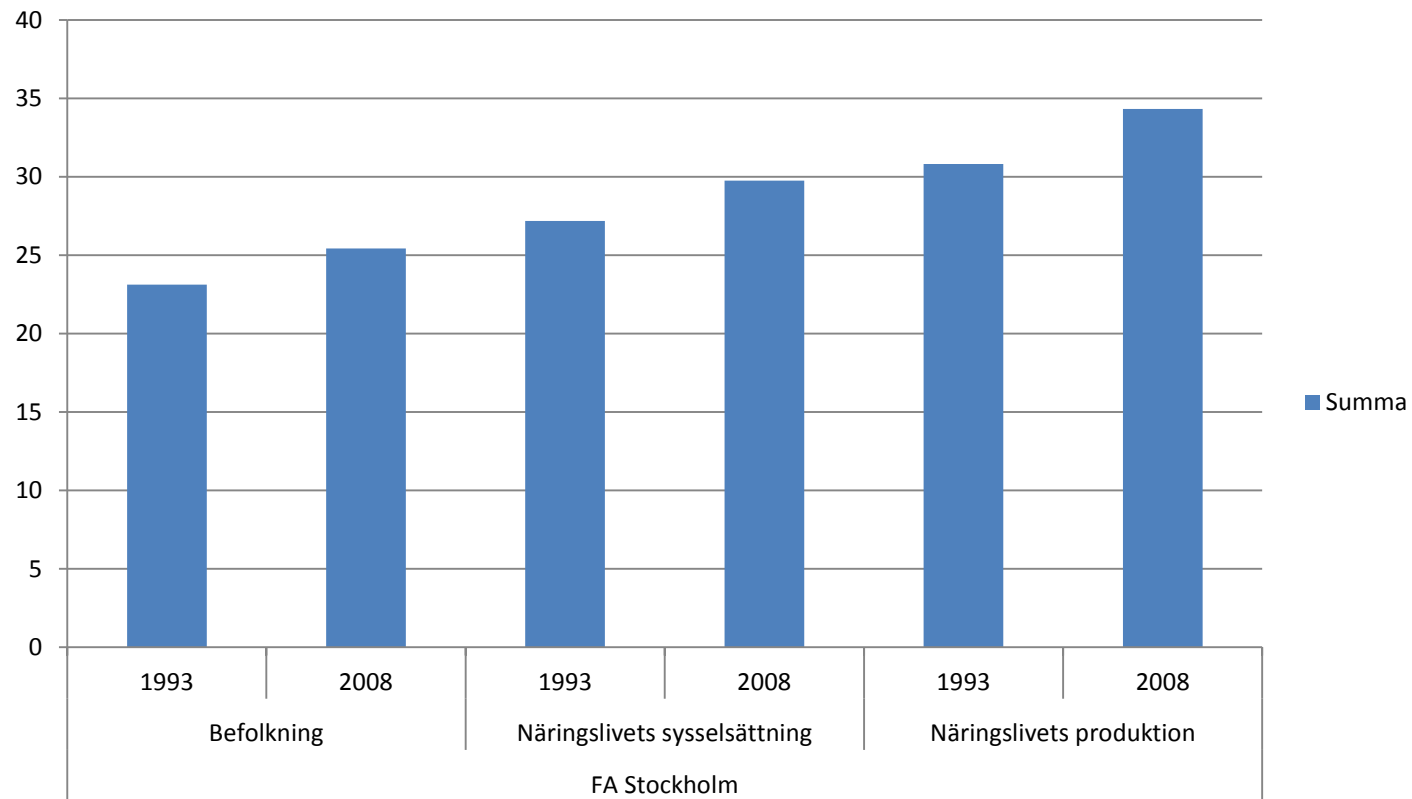
K-tjänster: tillväxt sysselsatta 1993-2008



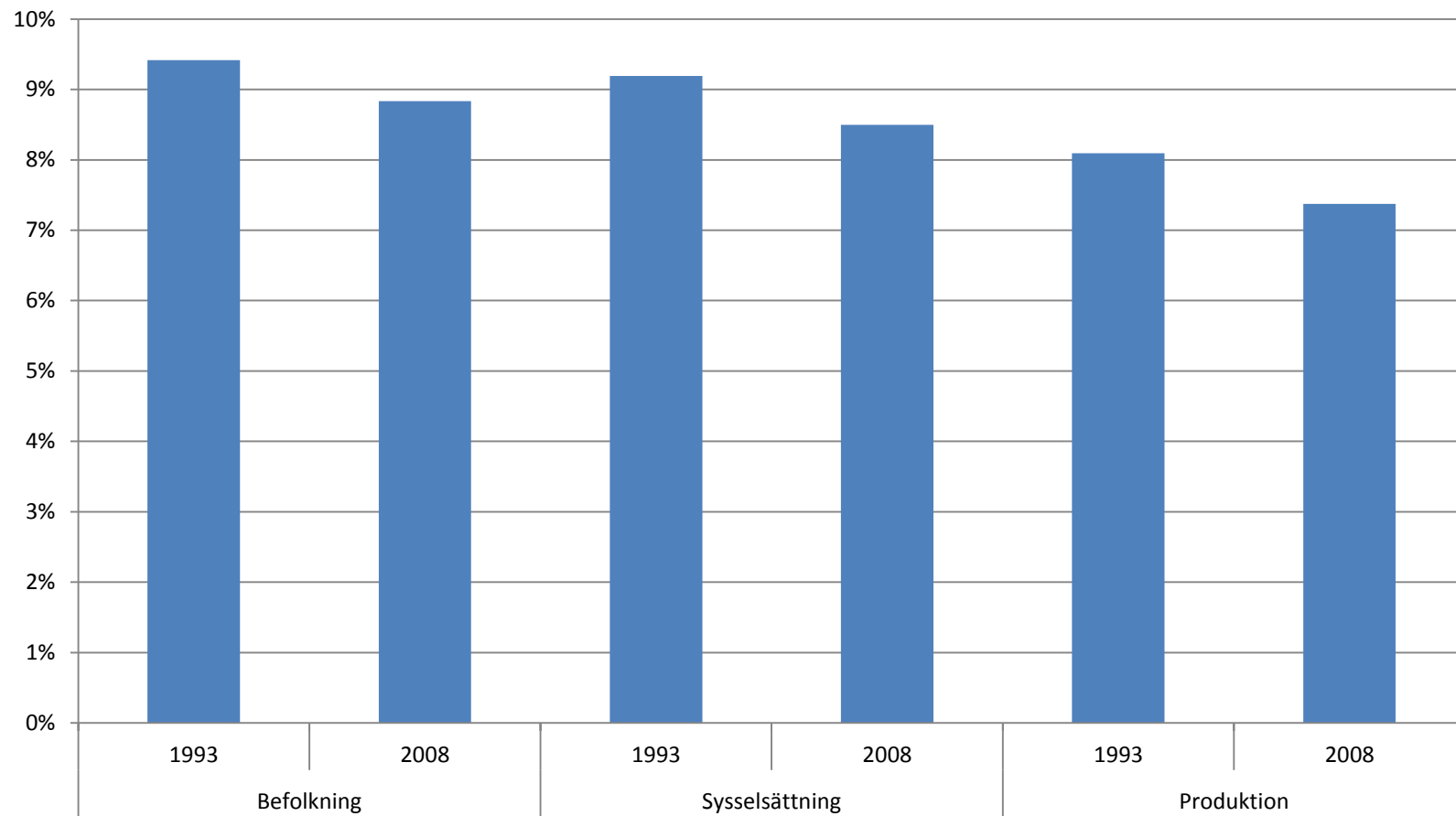
Övriga tjänster: tillväxt syssesatta 1993-2008



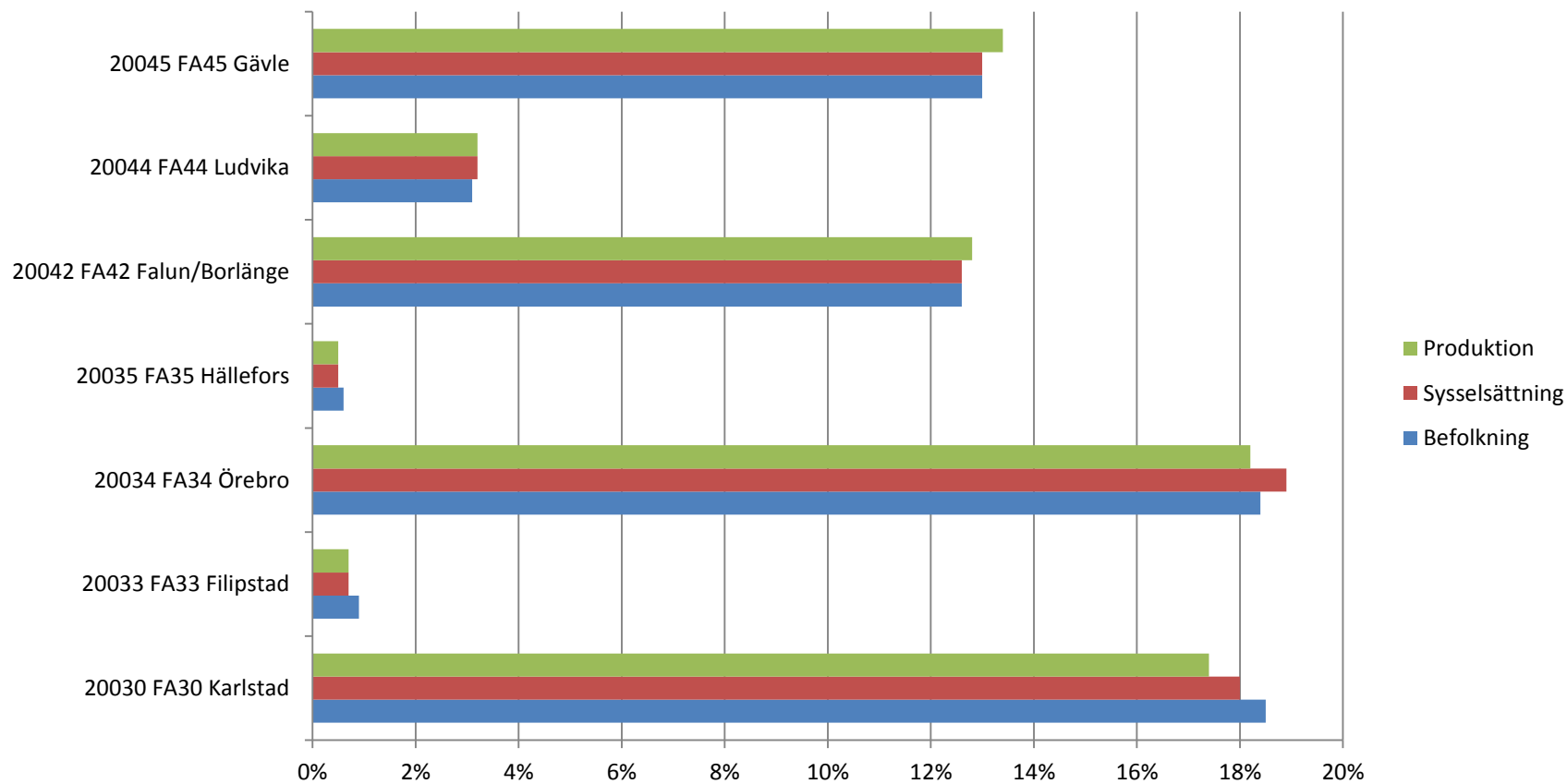
FA Stockholms andel av riket (%)



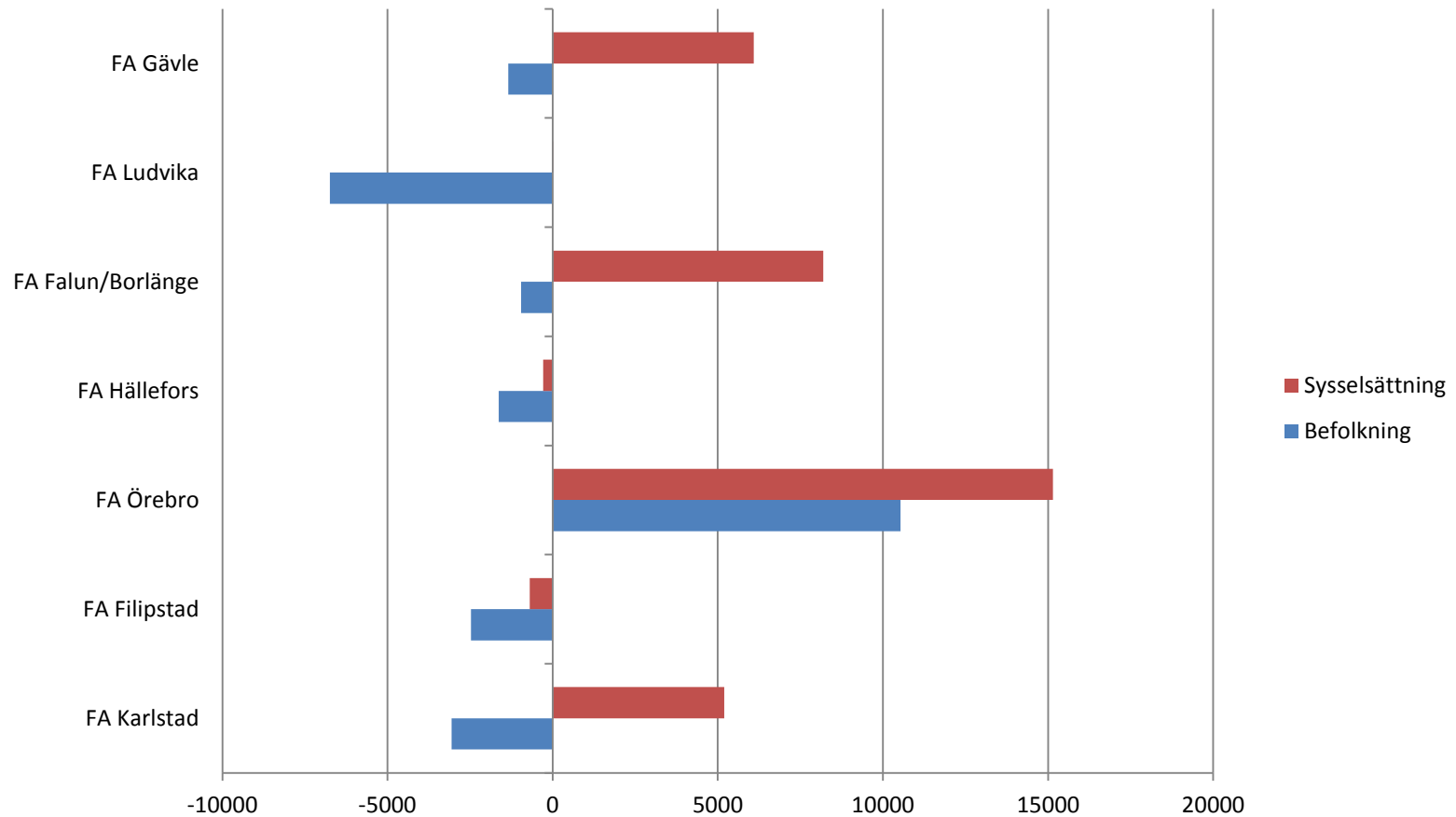
Dala/Bergslagsregionens andel av riket



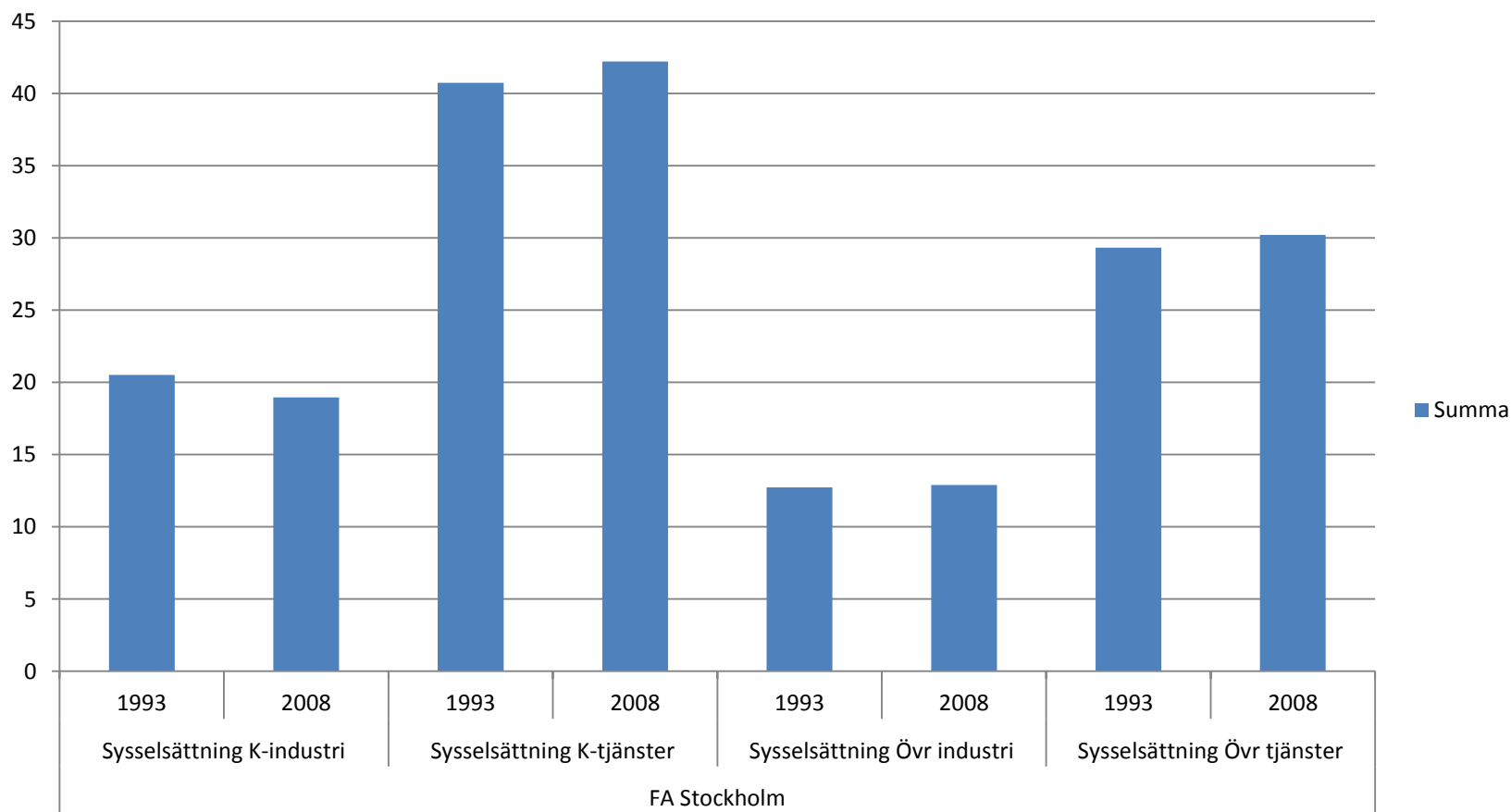
Andel av regionen 2008



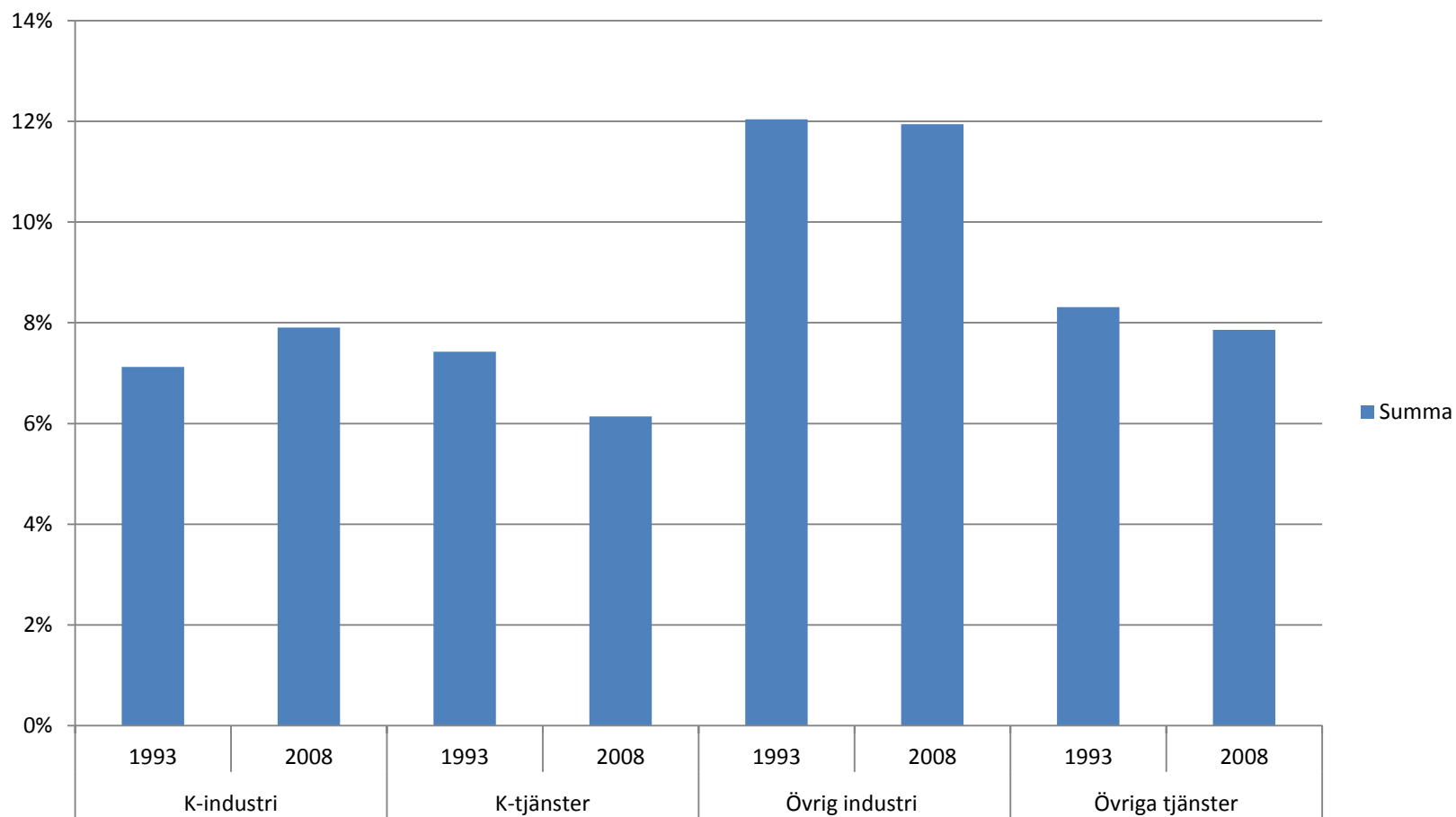
Tillväxt i antal 1993-2008



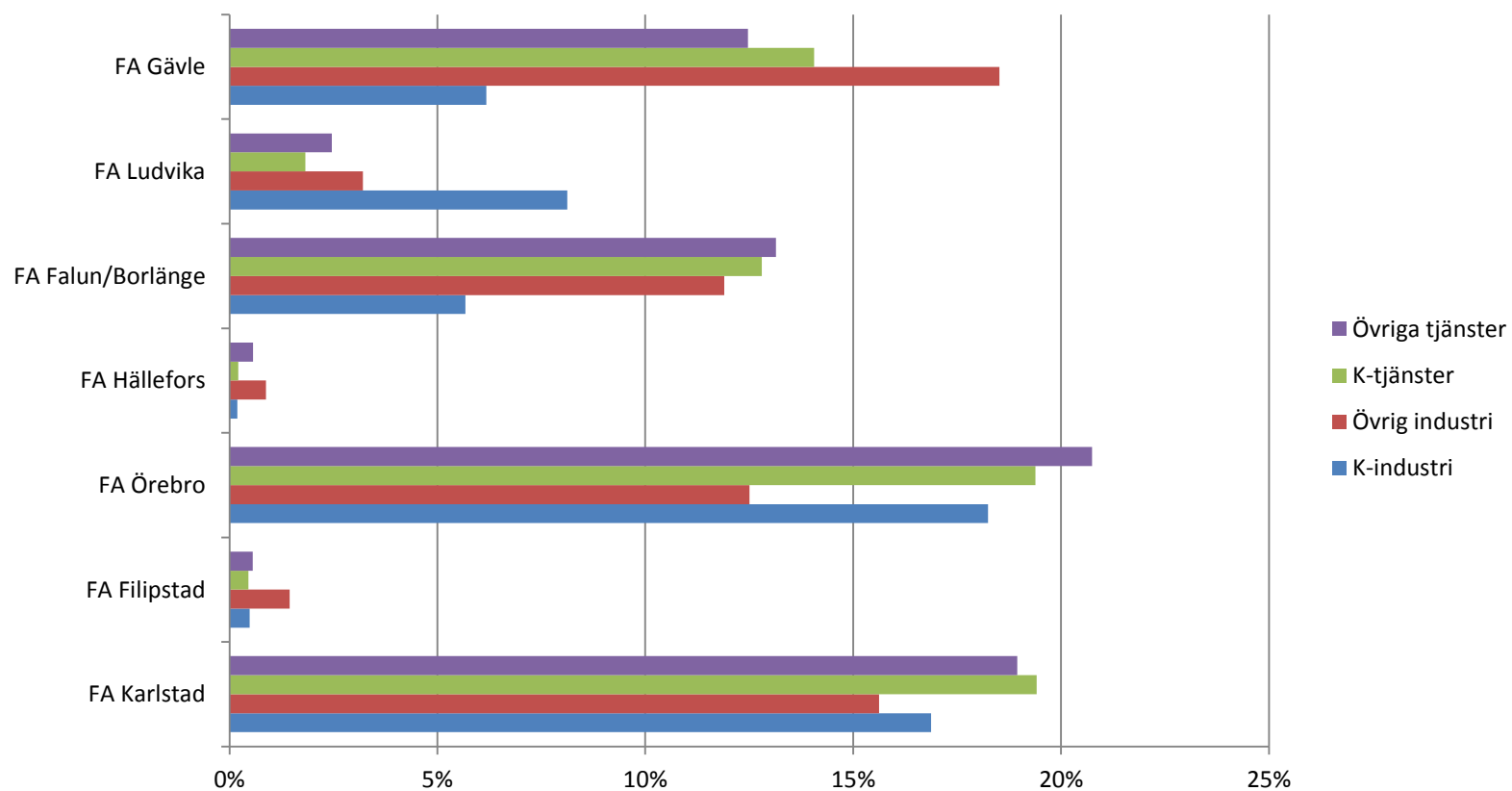
FA Stockholms andel av rikets sysselsättning (%)



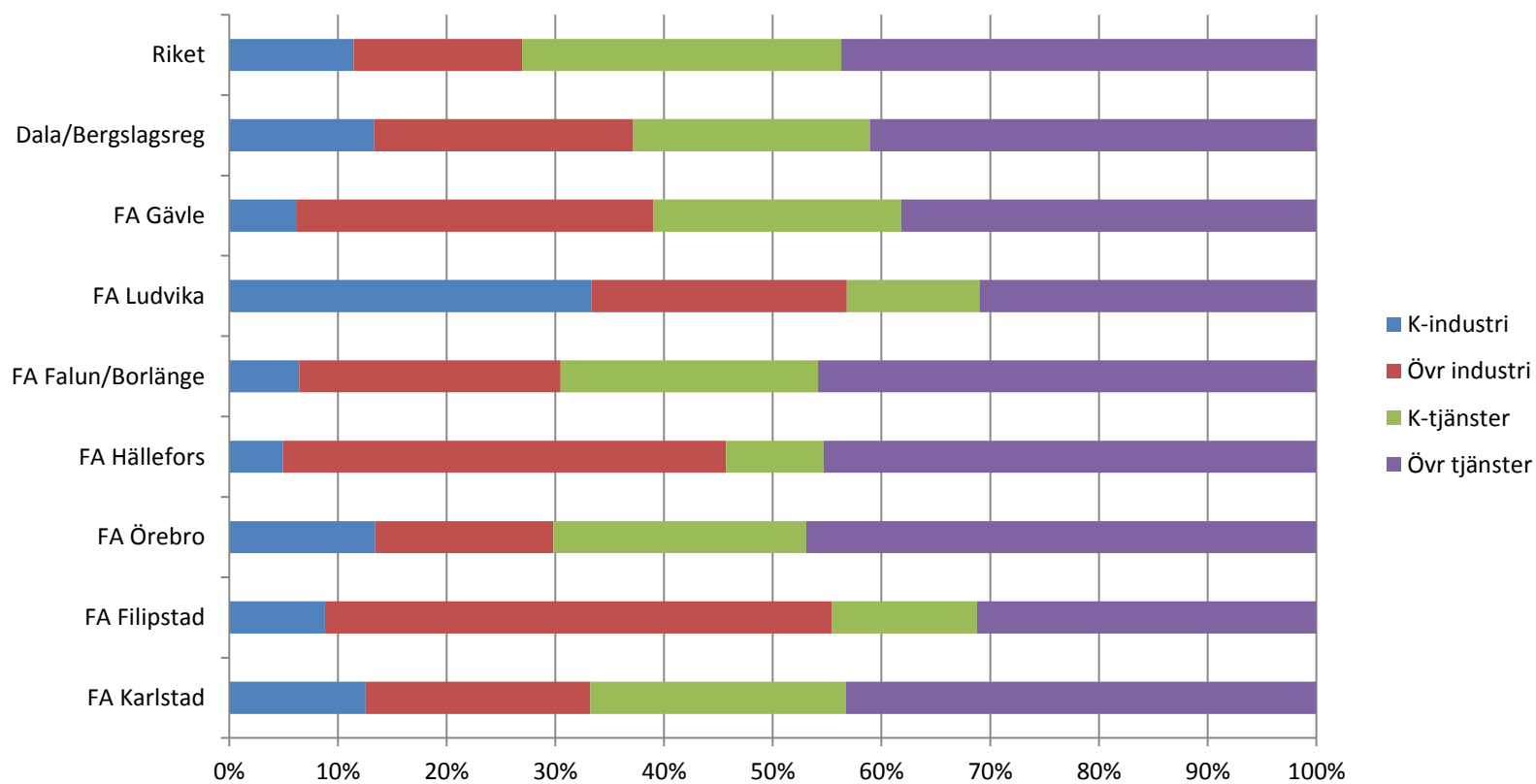
Dala/Bergslagsregionens andel av rikets sysselsättning



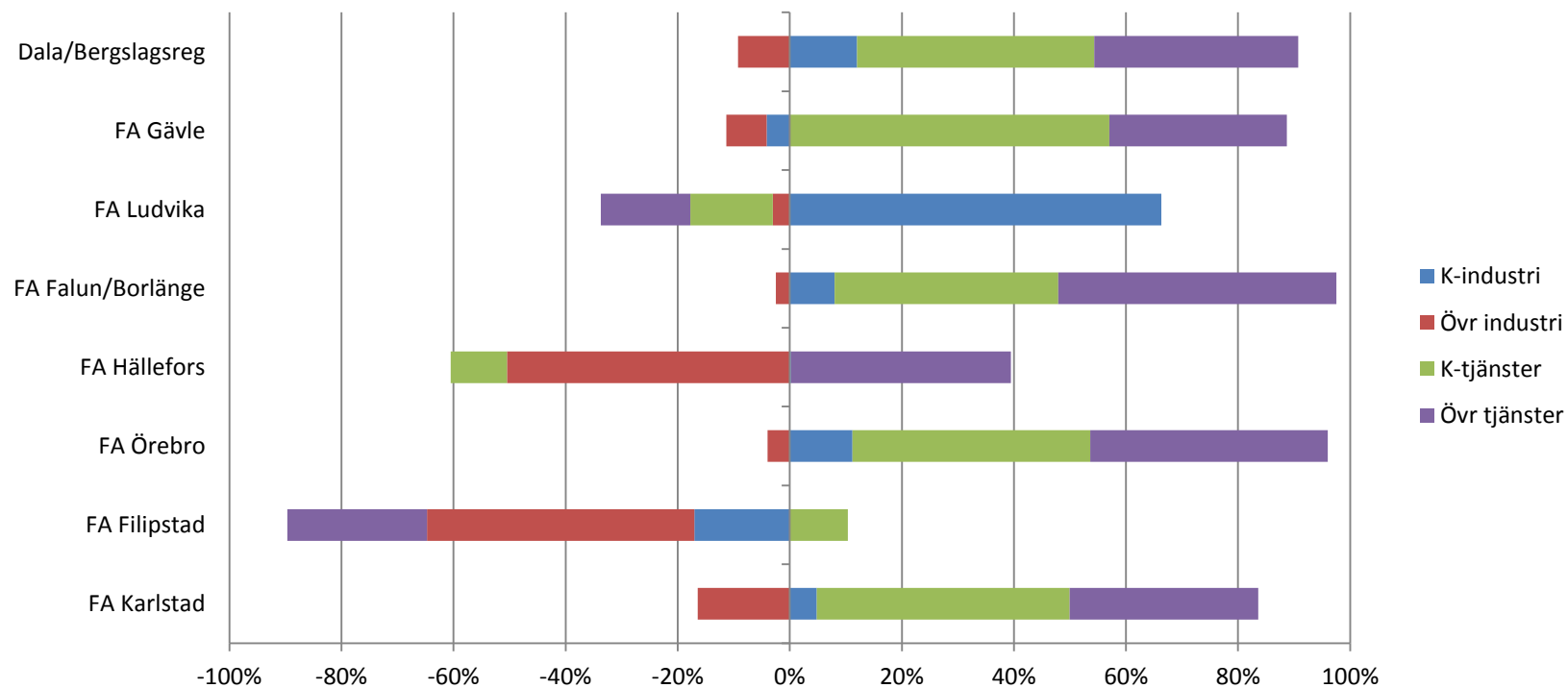
Andel av regionens sysselsatta 2008



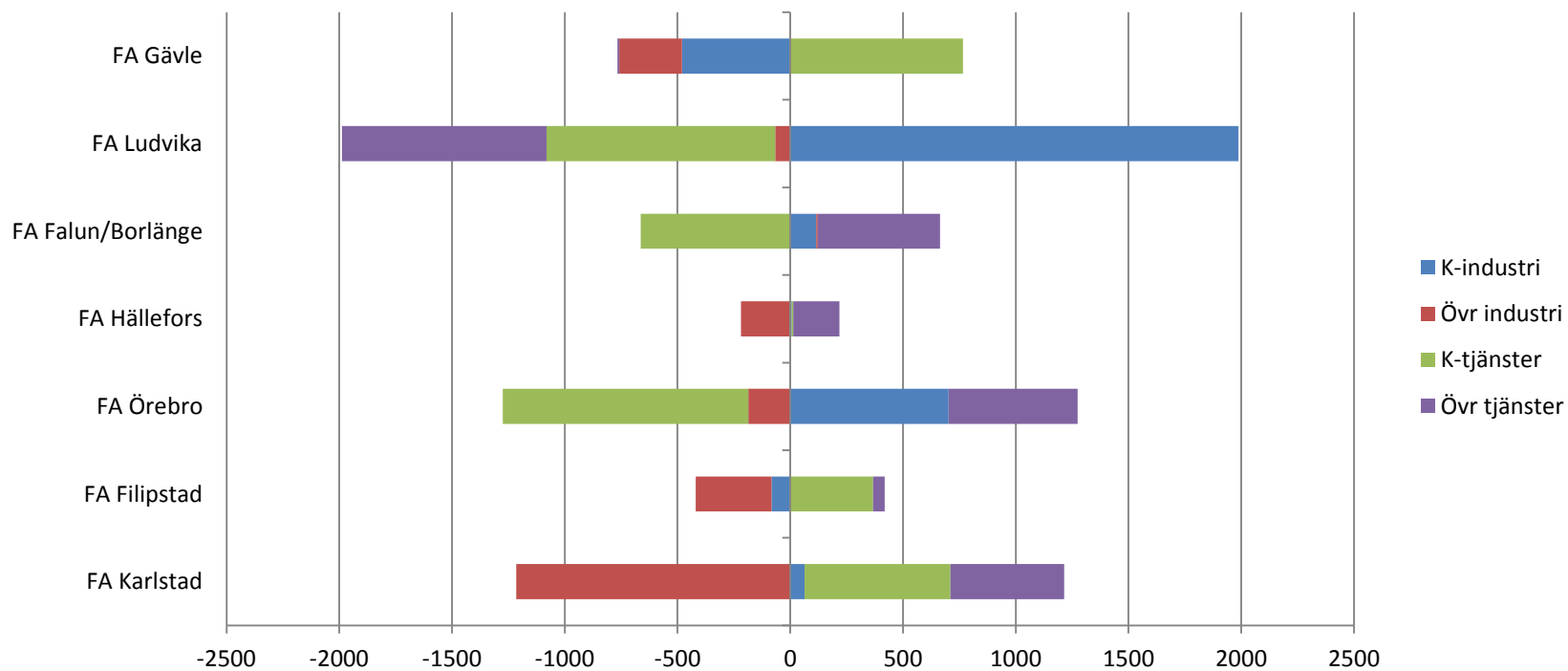
Dagbefolkningen fördelad på branschgrupper 2008



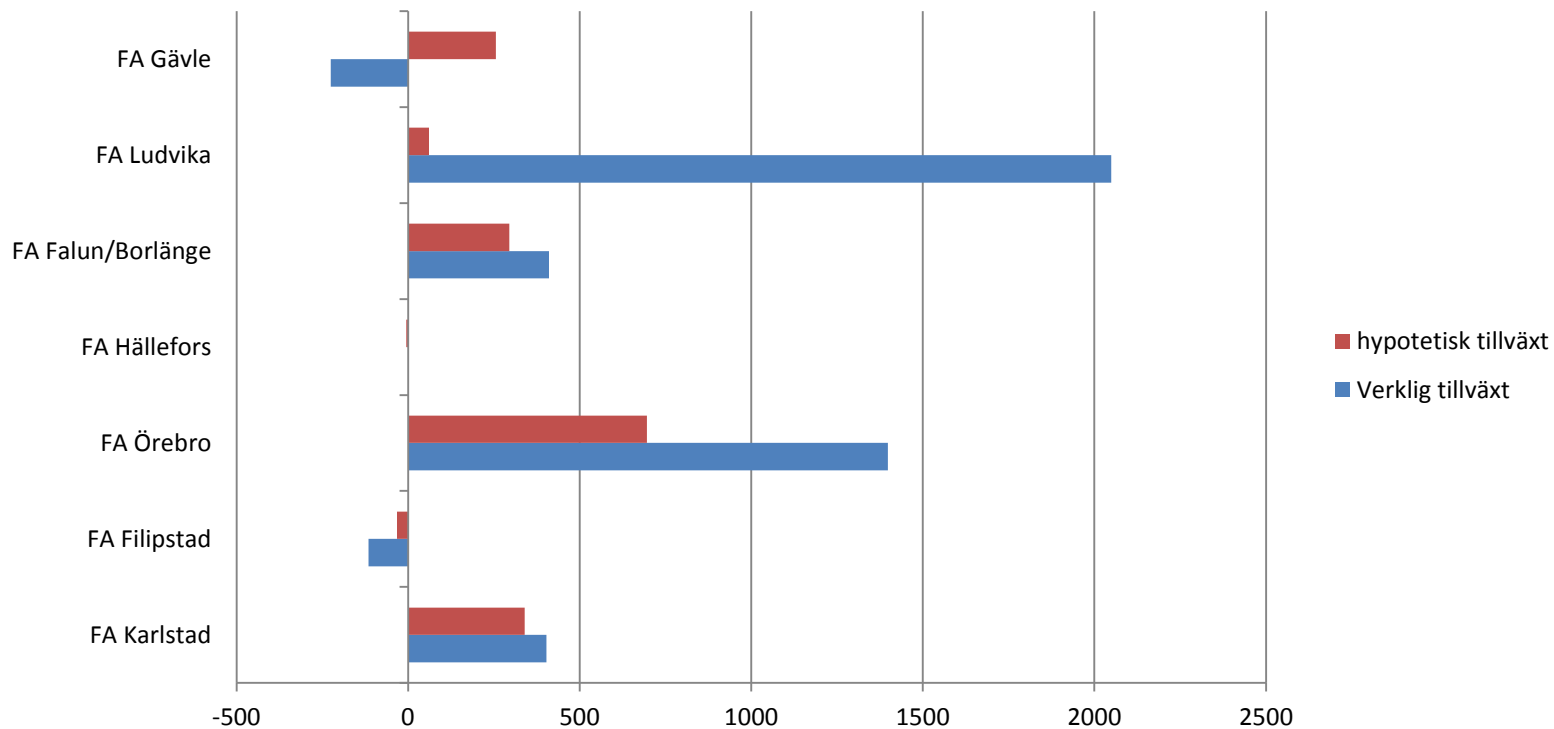
Fördelning av tillväxten i dagbefolkning 1993-2008 på branschgrupper (procent)



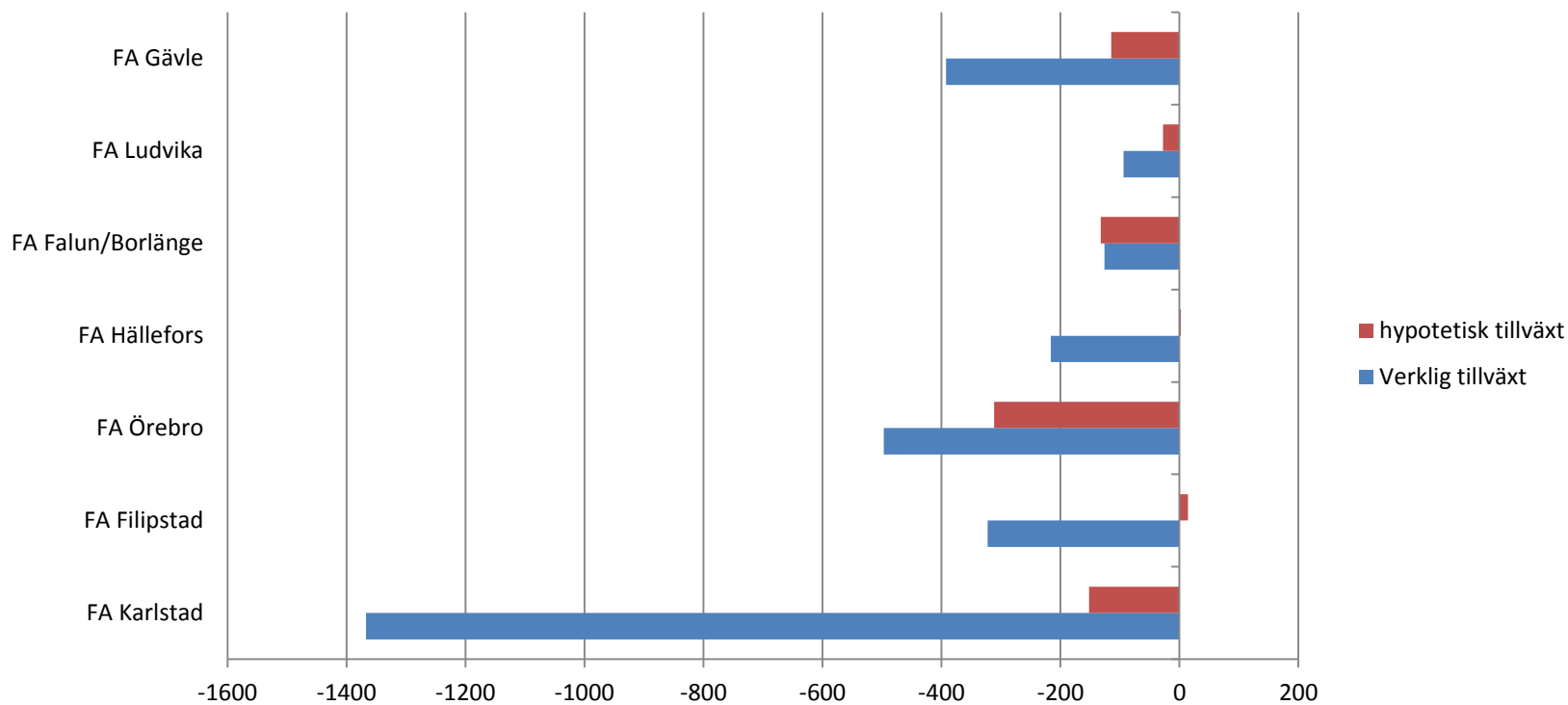
Omfördelningen av dagbefolkningen mellan branschgrupper 1993-2008 i Dala/Bergslagsregionen (antal)



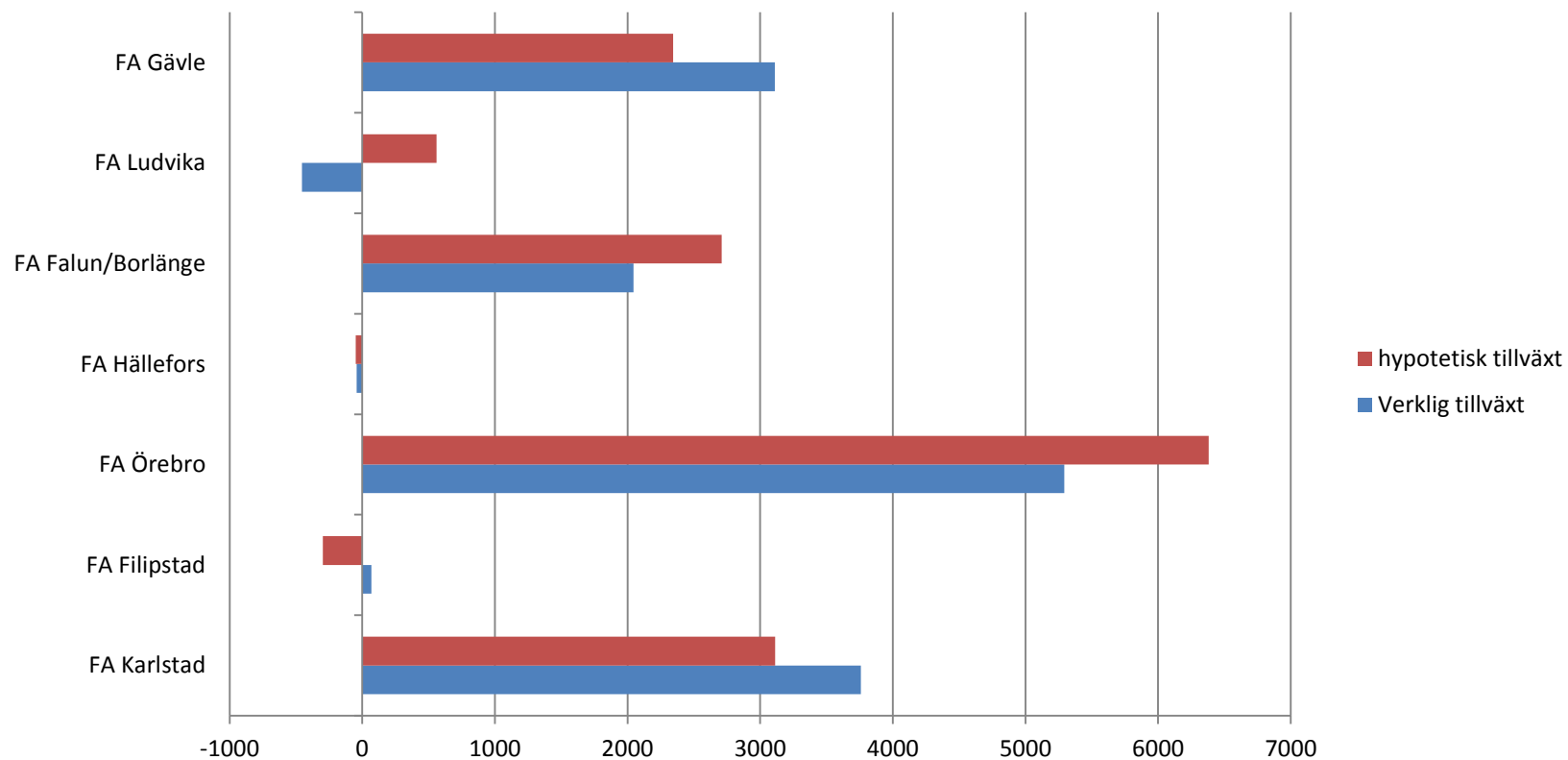
Verklig och hypotetisk tillväxt i dagbefolkningen 1993-2008 i K-industrin



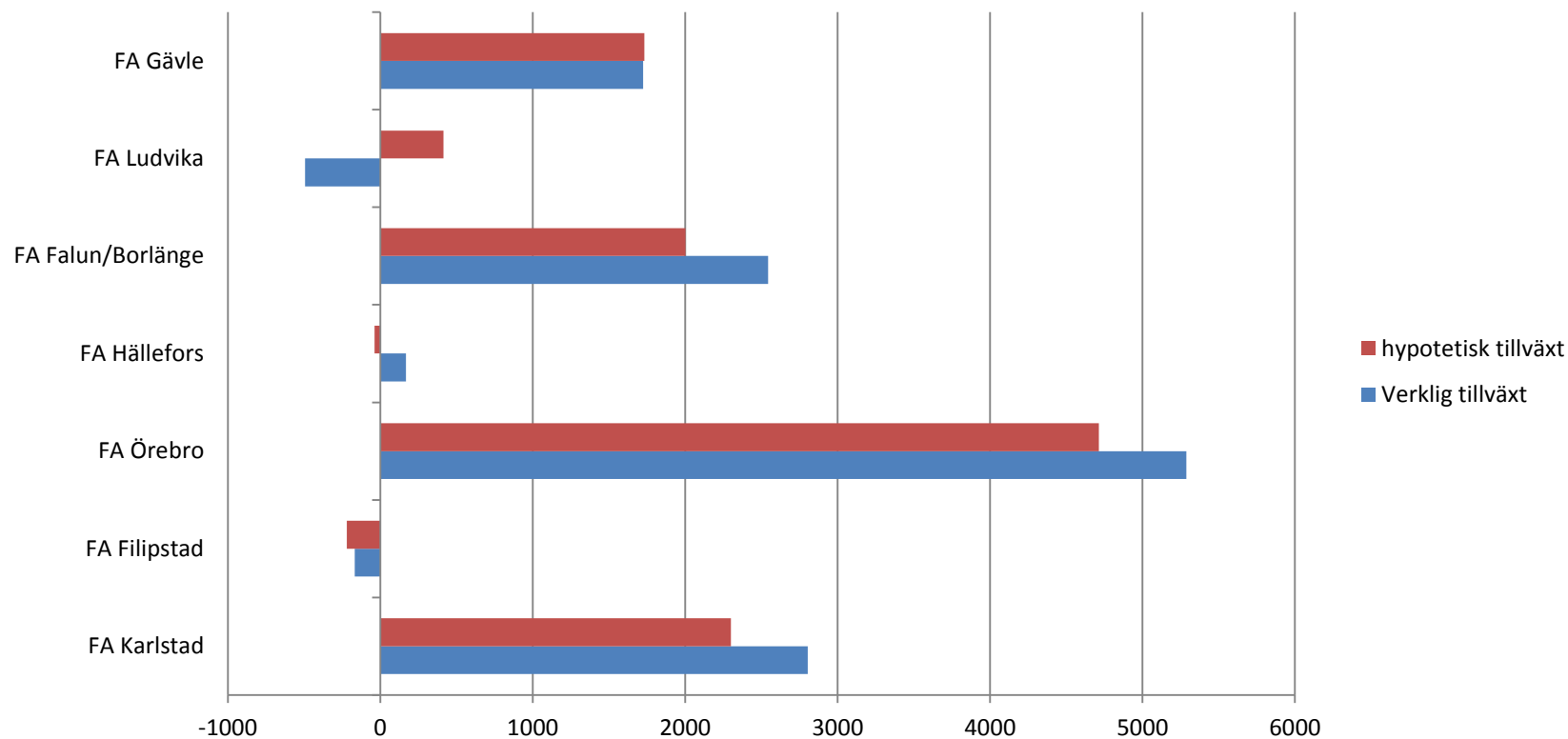
Verklig och hypotetisk tillväxt i dagbefolkningen 1993-2008 i övrig industri



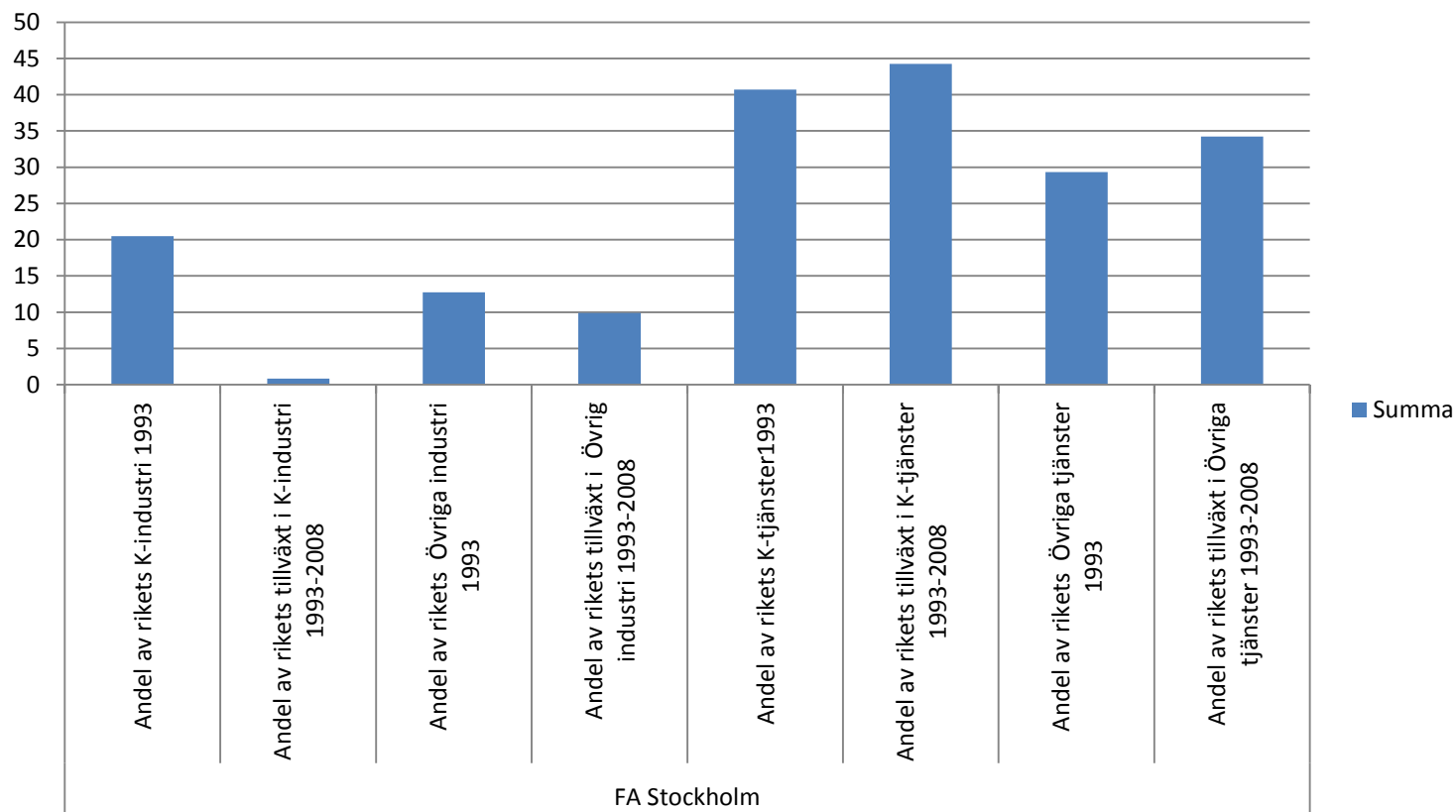
Verklig och hypotetisk tillväxt i dagbefolkningen 1993-2008 i K-tjänster



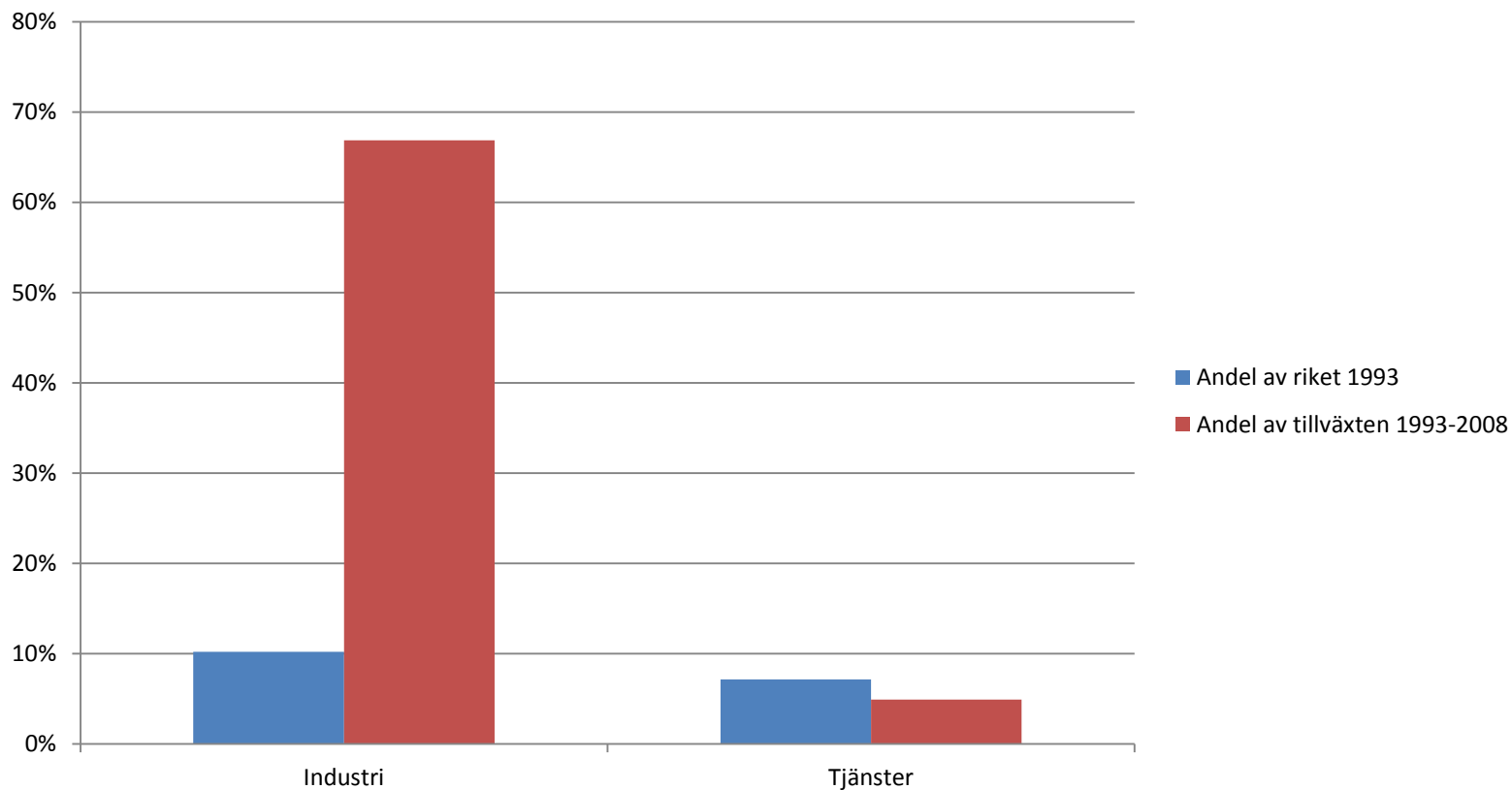
Verklig och hypotetisk tillväxt i dagbefolkningen 1993-2008 i övriga tjänster



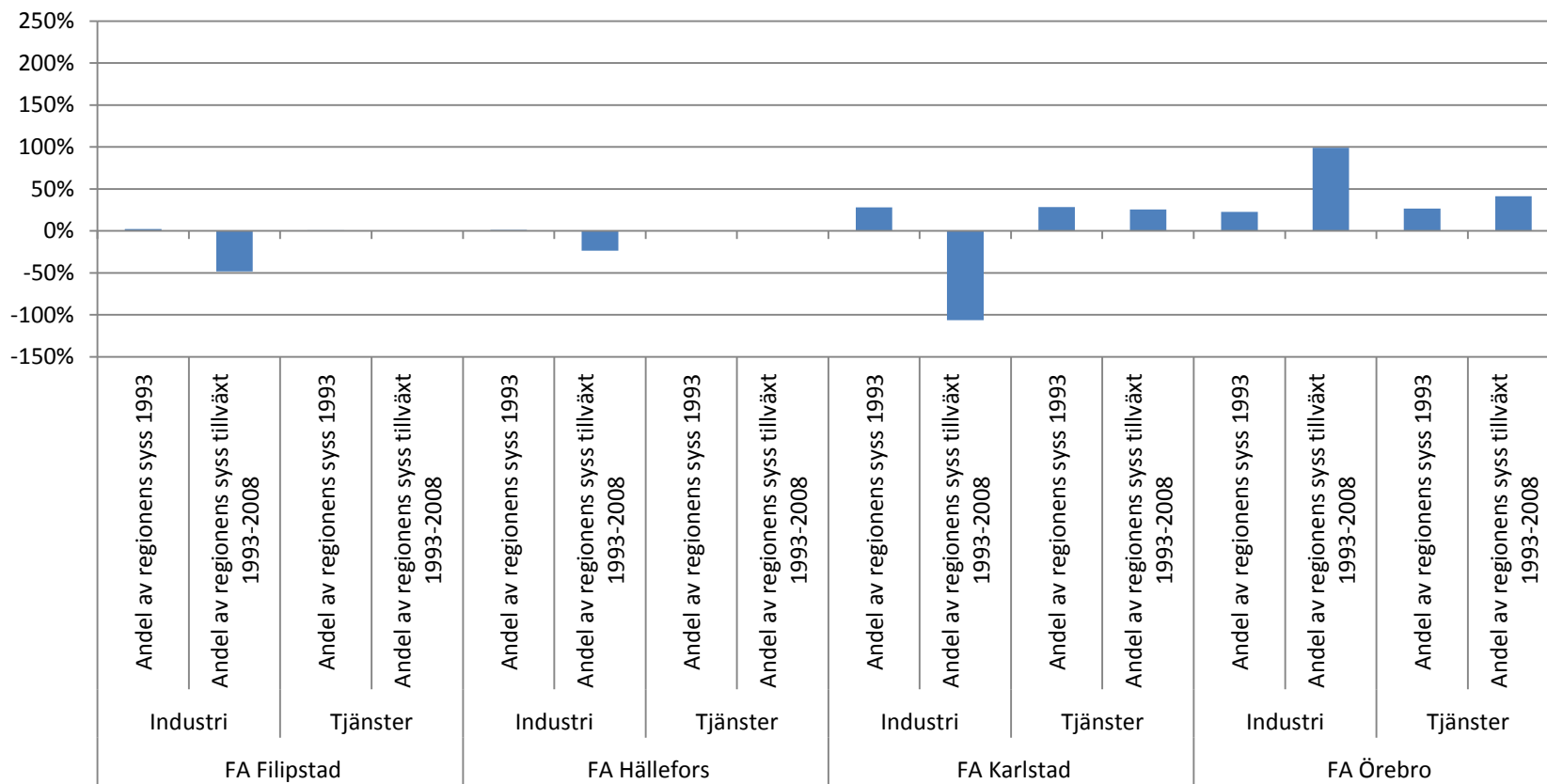
FA Stockholms andel av rikets sysselsättning 1993 och andel av rikets tillväxt 1993-2008



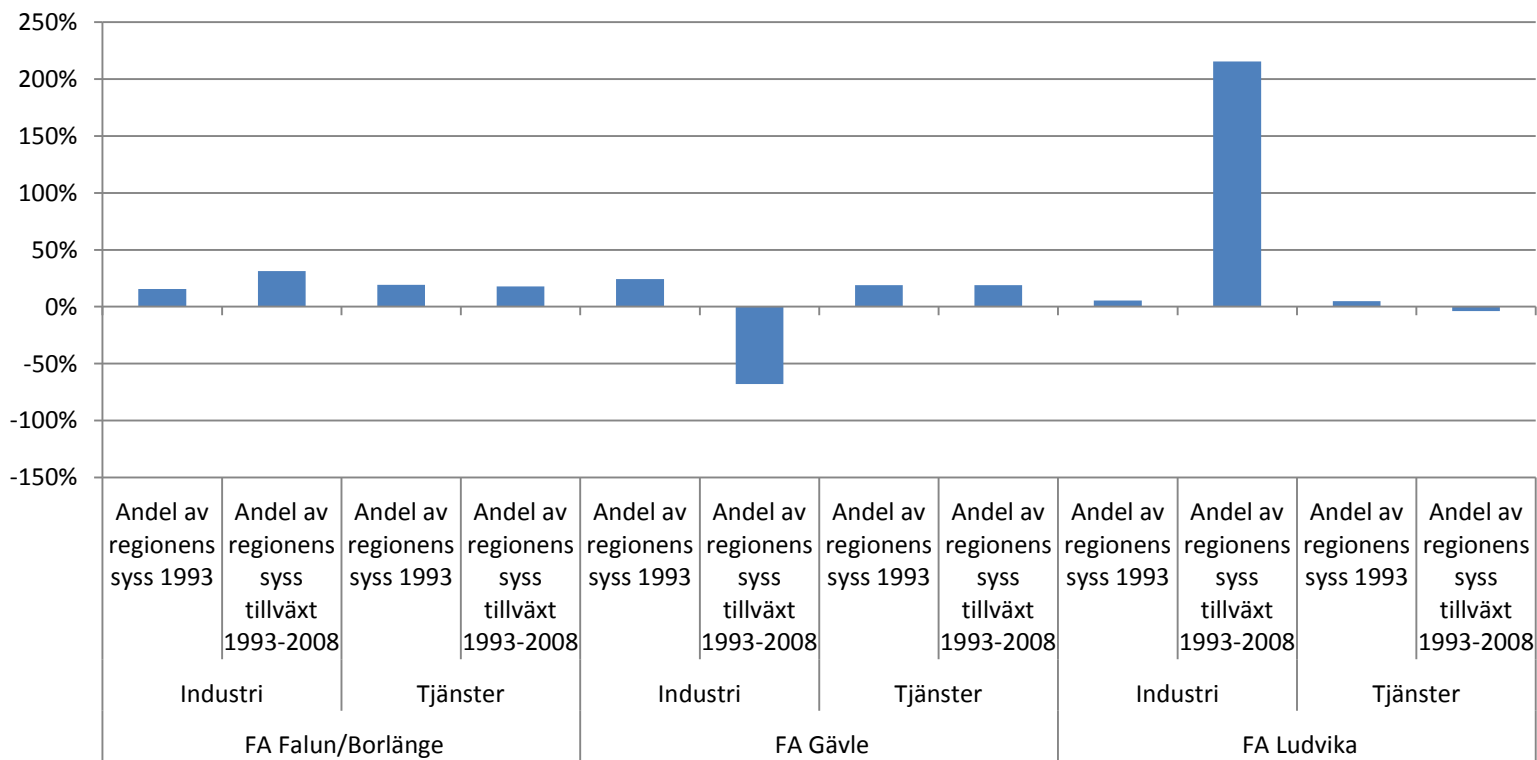
Dala/Bergslagsregionens andel av rikets sysselsättning 1993 och andel av rikets sysselsättningstillväxt 1993-2008



Andel av regionens sysselsatta 1993 och andel av regionens sysselsättningstillväxt 1993-2008 (del 1)



Andel av regionens sysselsatta 1993 och andel av regionens sysselsättningstillväxt 1993-2008 (del 2)



Hur många konsulter i Stockholms län sysselsätter industrin i Dala/Bergslagsregionen?



- År 2007 svarade industrin i Dala/Bergslagsregionen för en efterfrågan på konsulttjänster motsvarande 2,2 procent av sysselsättningen i Företagstjänster i Stockholms län
- Det motsvarar 4 000 sysselsatta i Stockholms i län
- Slutsats: Goda exportvillkor för industrin i Dala/Bergslagsregionen leder till ökad produktion i och sysselsättning i Företagstjänster i Stockholms län
- Stad och land och tjänster och industrin lever i symbios med varandra